

ความสูงและทรวดตรง

การอ่านแผนที่จำเป็นอย่างมากที่จะต้องสามารถวิเคราะห์ลักษณะภูมิประเทศให้ถูกต้องเหมือนกับการได้เห็นภูมิประเทศจริง

ความไม่สม่ำเสมอของภูมิประเทศ เรียกว่า
“ความสูงและทรุดทรอง”

เป็นรายละเอียดที่มีค่าทางทหาร โดยมีอิทธิพลต่อการปฏิบัติการ ทางทหาร
ในเรื่อง...

การวางแผน

การเคลื่อนที่

การกำบัง

ที่ตรวจการณ์

และ การซ่อนพราง

เรื่องที่ต้องพิจารณาลักษณะภูมิประเทศ

จะต้องมีความเข้าใจในเรื่อง

พื้นฐาน

ความสูง

ทรวดทรง

การพิจารณาลักษณะภูมิประเทศ

1. พื้นหลักฐาน คือ หลักฐานอันหนึ่งที่ใช้เป็นจุดเริ่มต้นในการวัดความสูง
แผนที่เป็นส่วนมากมักจะใช้ระดับน้ำทะเลปานกลางเป็นพื้นฐานหลักฐาน

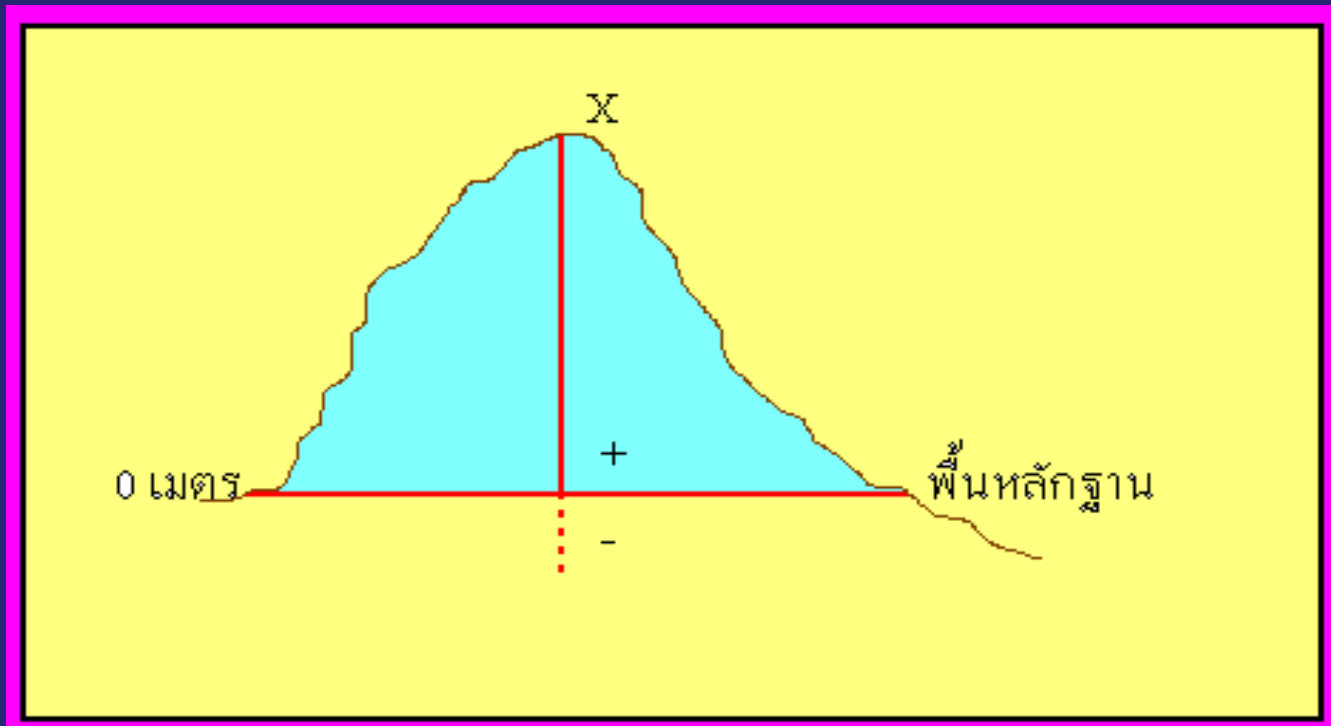
ระดับน้ำขึ้นสูงสุด

ระดับน้ำทะเลปานกลาง (1.4477ม.)

ระดับน้ำลงต่ำสุด

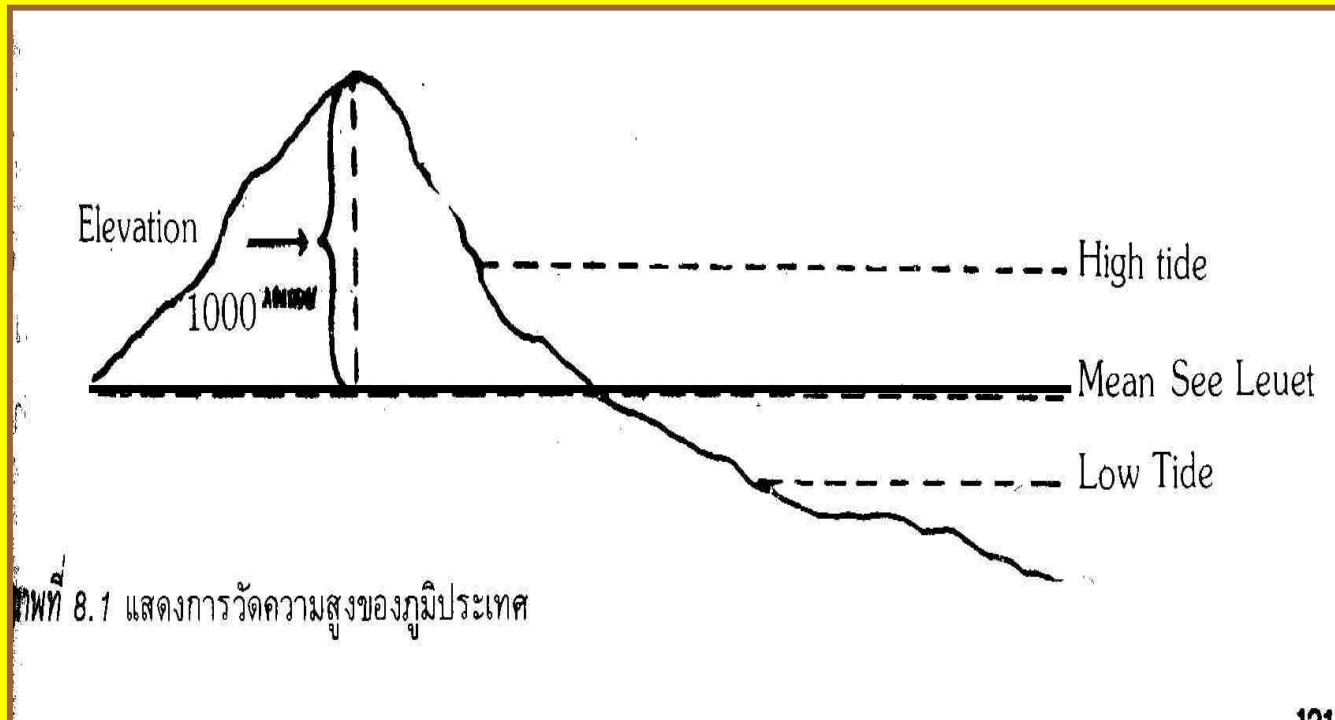
2. ความสูง

หมายถึง ระยะทางตั้งของวัตถุหนึ่งซึ่งอยู่สูง
หรือต่ำกว่าพื้นฐานหลักฐาน



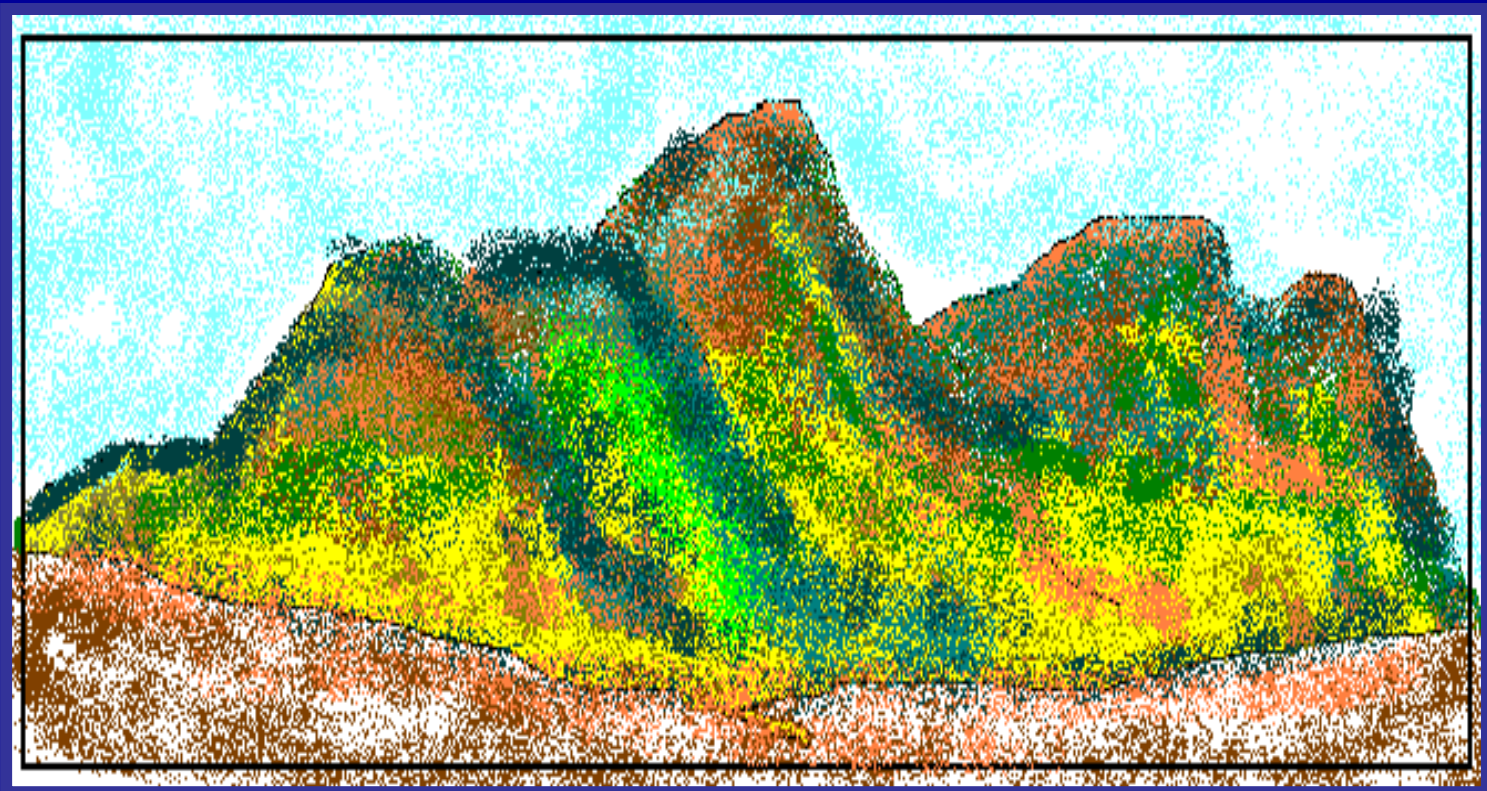
ความสูง (ELEVATION)

หรือหมายถึง ความสูงของพื้นผิวโลก ณ จุดใดจุดหนึ่งที่อยู่เหนือระดับ
ทะเลปานกลางขึ้นไป



3. ทรวดทรง

ทรวดทรง คือการเปลี่ยนแปลงในทางความสูงและลักษณะ
ของผิวภาพ

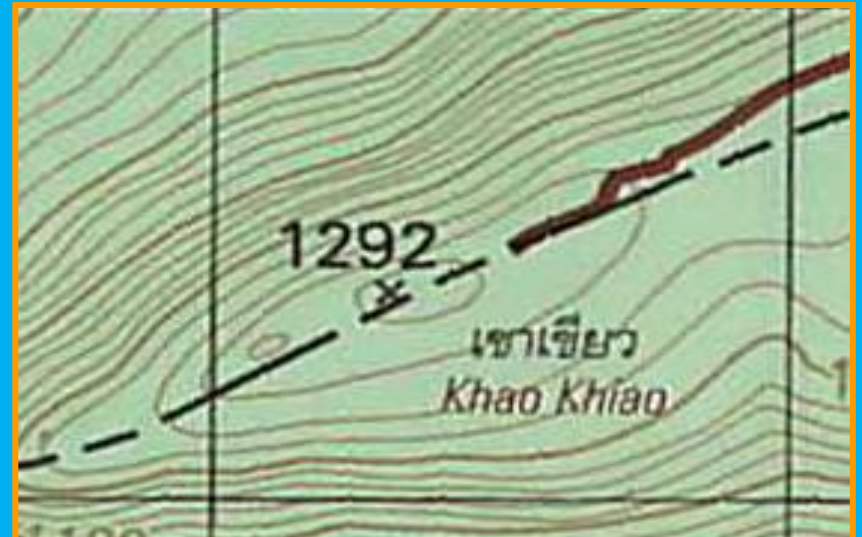
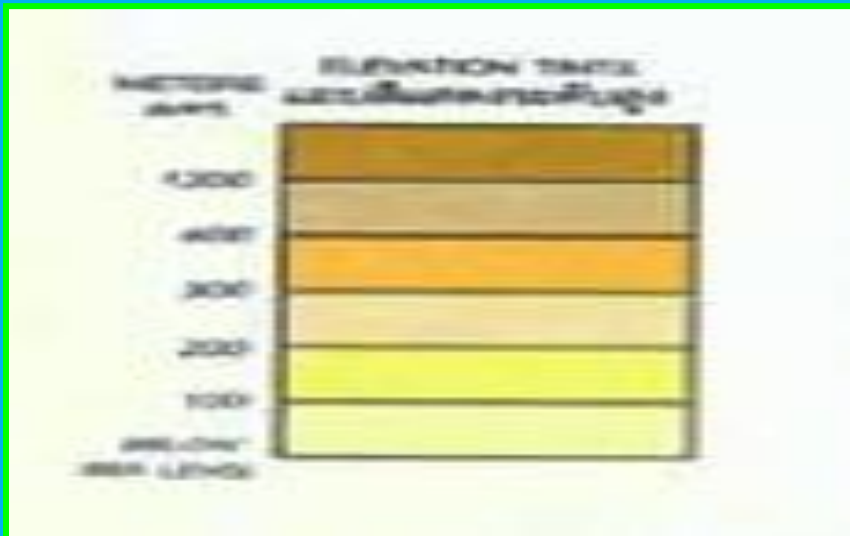
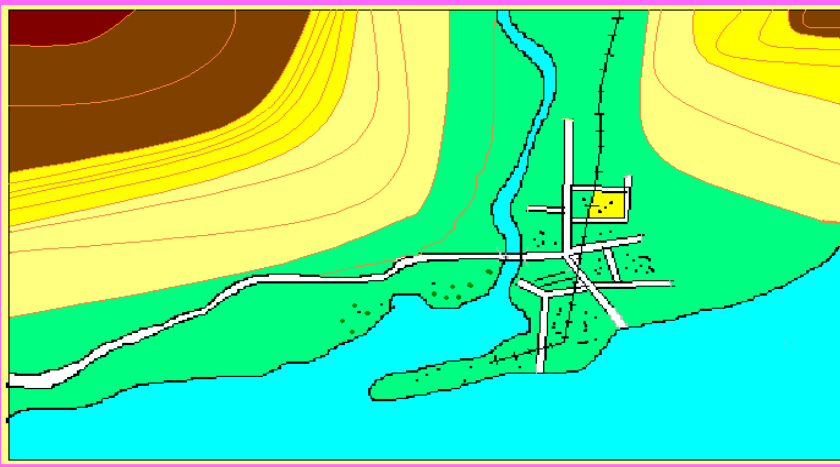


การแสดงความสูงของภูมิประเทศบนแผนที่

กระทำได้หลายวิธี

1. เส้นชั้นความสูง (CONTOUR LINES)
2. เส้นลายขวานลับ (HACHURES)
3. แลบลี (LAYER TINTING)
4. ทรวดทรงแรงเงา (SHADED RELIEF)
5. จุดกำหนดสูง (PRECISE FIGURES)

การแสดงความสูงของภูมิประเทศบนแผนที่



เส้นชั้นความสูง (CONTOUR LINES)

คือ เส้นสมมุติบนผิวพิภพ ที่ลากไปตามจุดต่างๆ ที่มีความสูงเท่ากัน โดยจะแสดงระยะในทางตั้ง ที่อยู่สูง หรือต่ำกว่าพื้นหลักฐาน

แผนที่ส่วนมากจะพิมพ์เส้นชั้นความสูงด้วย

สีน้ำตาล

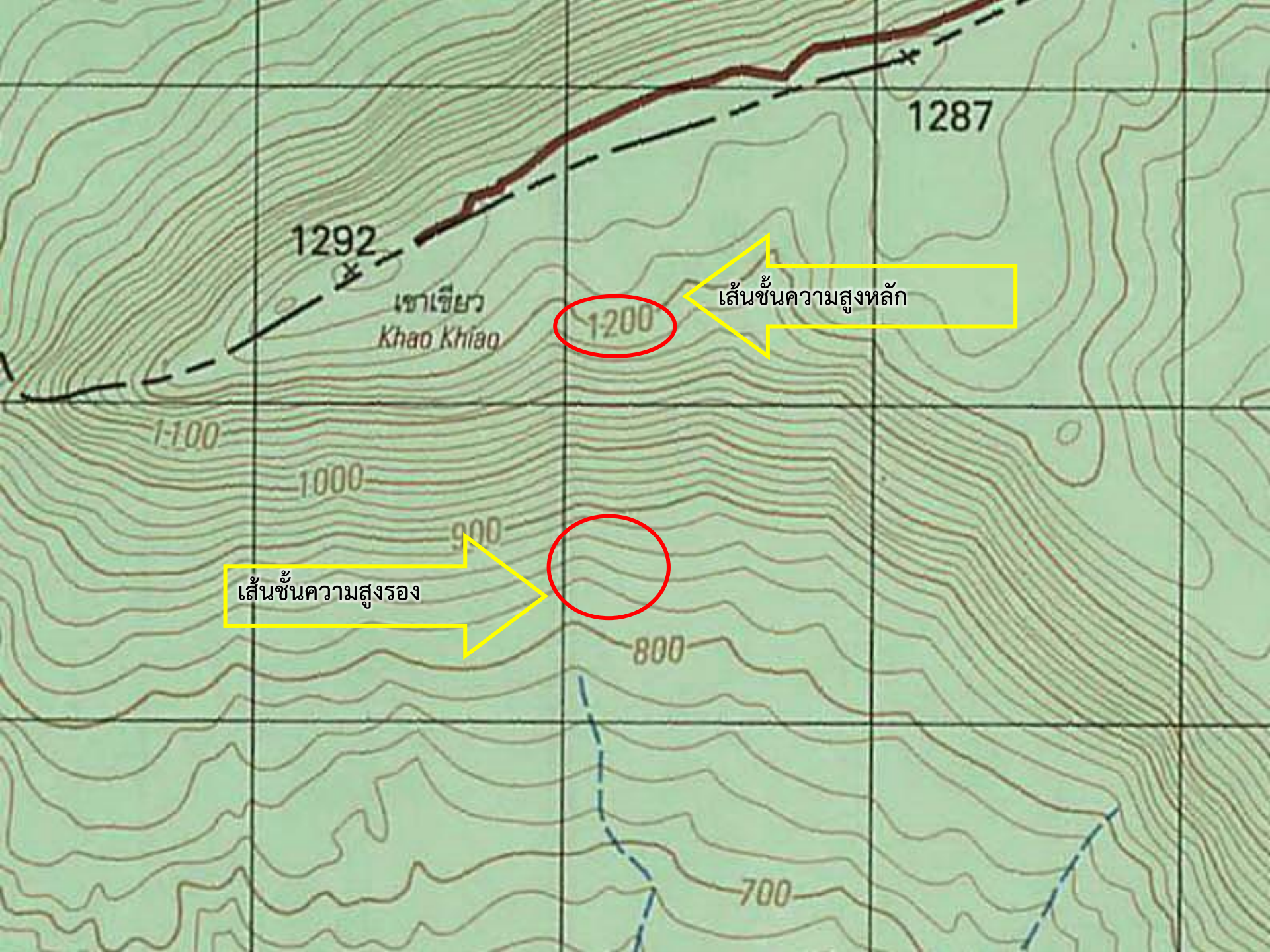
ประเภทของเส้นชั้นความสูง

1. เส้นชั้นความสูงหลัก (INDEX CONTOUR)
2. เส้นชั้นความสูงรอง (INTERMEDIATE CONTOUR)
3. เส้นชั้นความสูงแทรก (SUPPLEMENTAL CONTOUR)
4. เส้นชั้นความสูงแอ่งต่ำ (DEPRESSION CONTOUR)
5. เส้นชั้นความสูงประมาณ (APPROXIMATE CONTOUR)

เส้นชั้นความสูงหลัก คือเส้นสีน้ำตาลที่เขียนเป็นเส้นหนักทุกๆ เส้นที่ 5 ปกติ จะเขียนตัวเลขค่าความสูงกำกับไว้

เส้นชั้นความสูงรอง คือเส้นสีน้ำตาลที่เขียนเป็นเส้นเบา โดยเขียนไว้ระหว่าง เส้นชั้นความสูงหลัก ปกติจะไม่เขียนตัวเลขค่าความสูงกำกับไว้ แต่ผู้ใช้แผนที่ สามารถหาความสูงของเส้นชั้นความสูงเหล่านี้ได้จาก “ช่วงต่างเส้นชั้นความสูง” ของแผนที่แต่ละระวาง





1292

เขาเขี้ยว
Khao Khiao

1200

เส้นชั้นความสูงหลัก

เส้นชั้นความสูงรอง

1287

1100

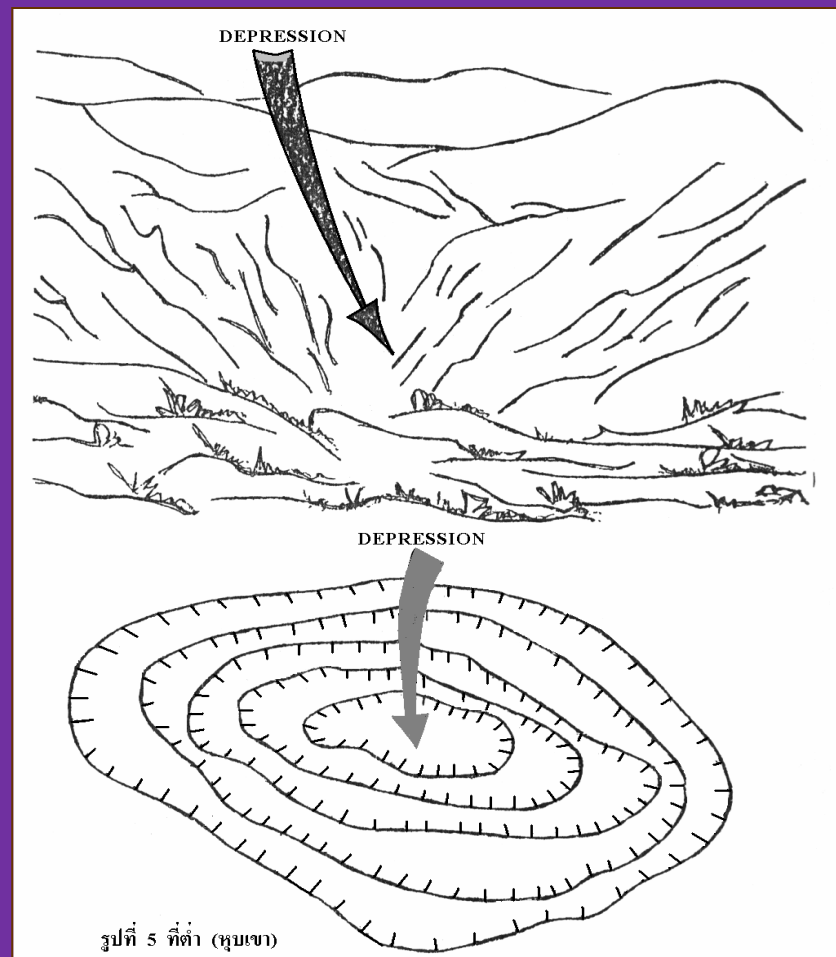
1000

900

800

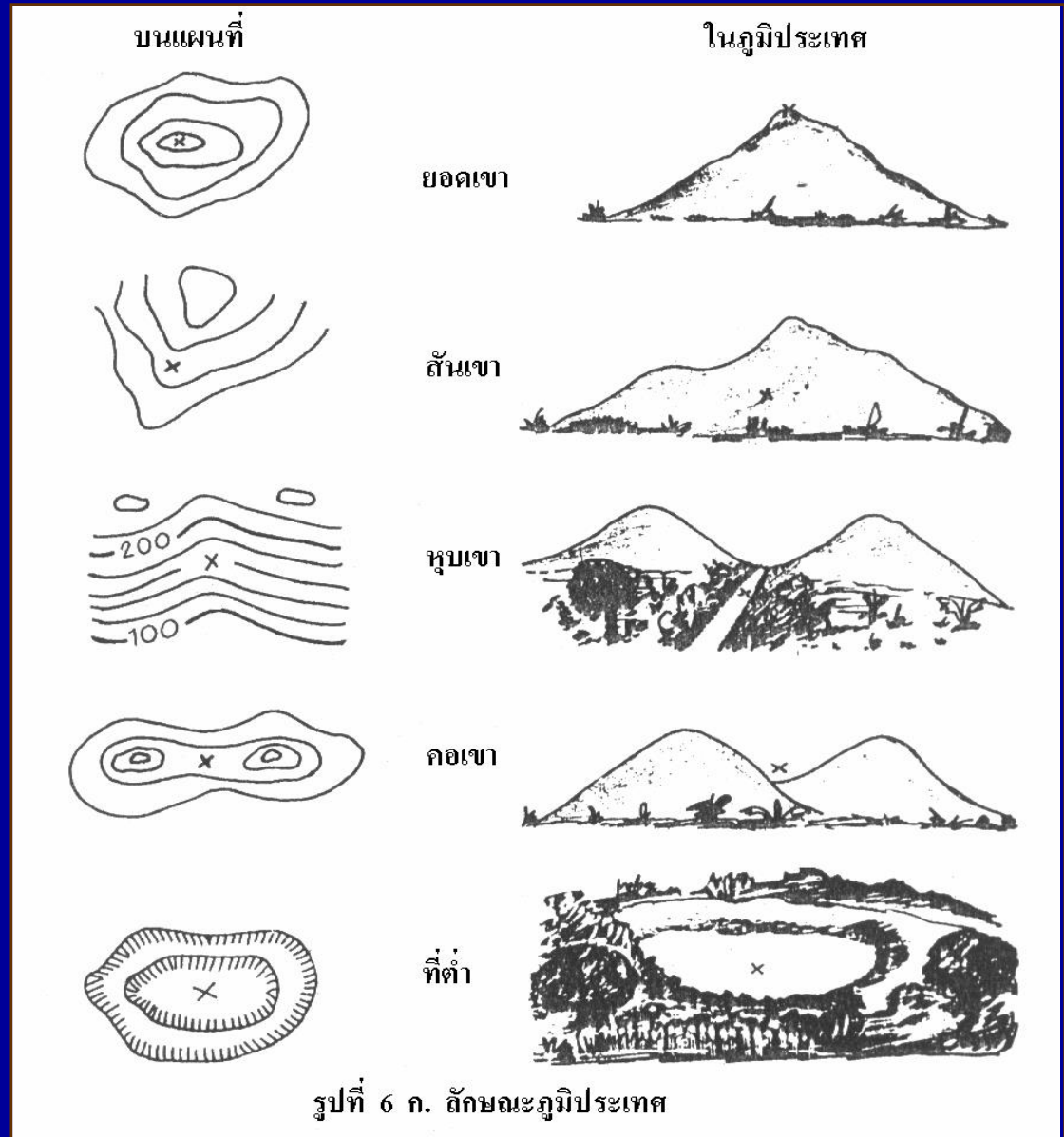
700

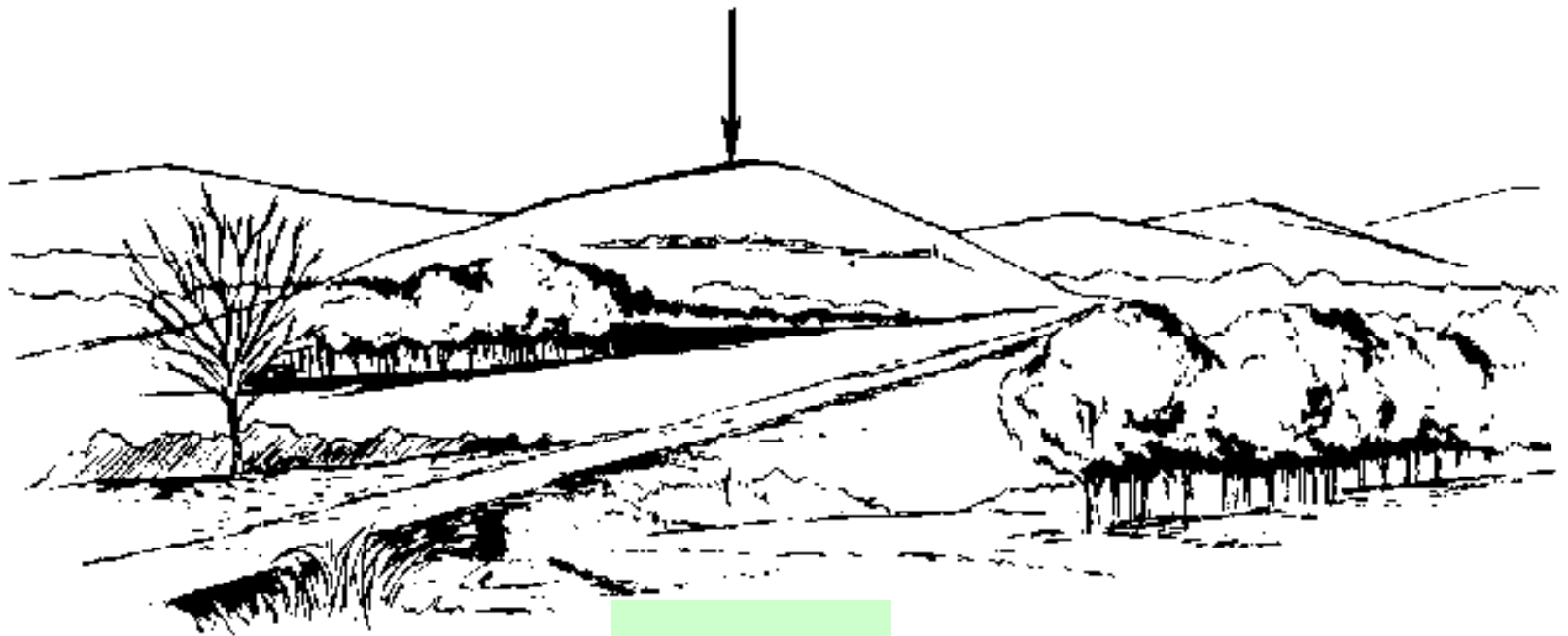
เส้นชั้นความสูงตีเพรศชั้น หรือ
เส้นชั้นความสูงแองต่ำ คือ
เส้นสีน้ำตาลที่เขียนมีลักษณะ
เหมือนเส้นชั้นความสูงหลักและ
เส้นชั้นความสูงรองทุกประการ
แต่ต่างกันที่มีขีดสั้น (TICK)
ประกอบภายในและปลายขีดสั้น
นี้จะชี้ไปที่ต่ำ แสดงไว้ ณ พื้นที่
ที่ต่ำกว่าพื้นที่บริเวณรอบ ๆ



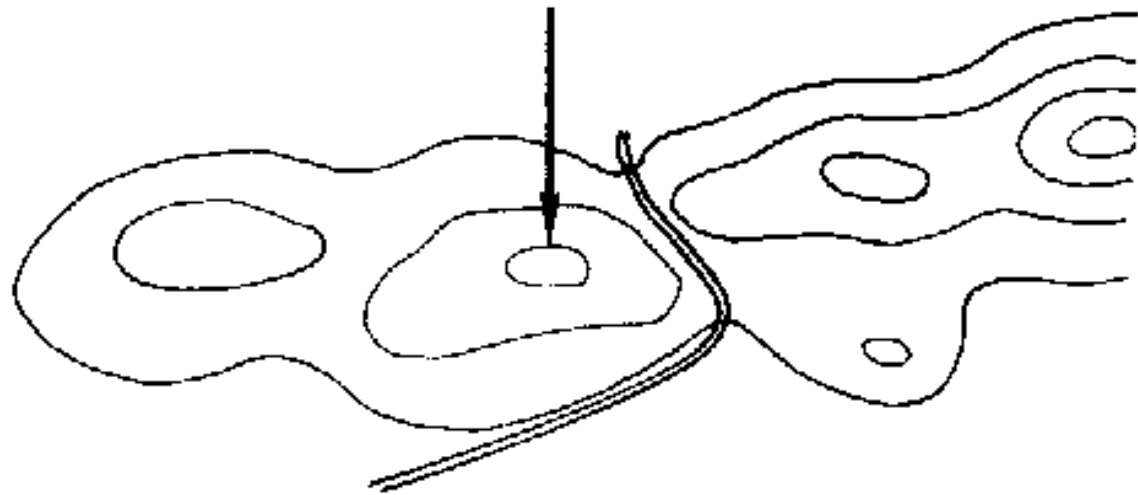
ลักษณะต่างๆของเส้นชั้นความสูง

1. ยอดเขา
2. ล้นเขา
3. หุบเขา
4. คอเขา
5. ที่ต่ำ

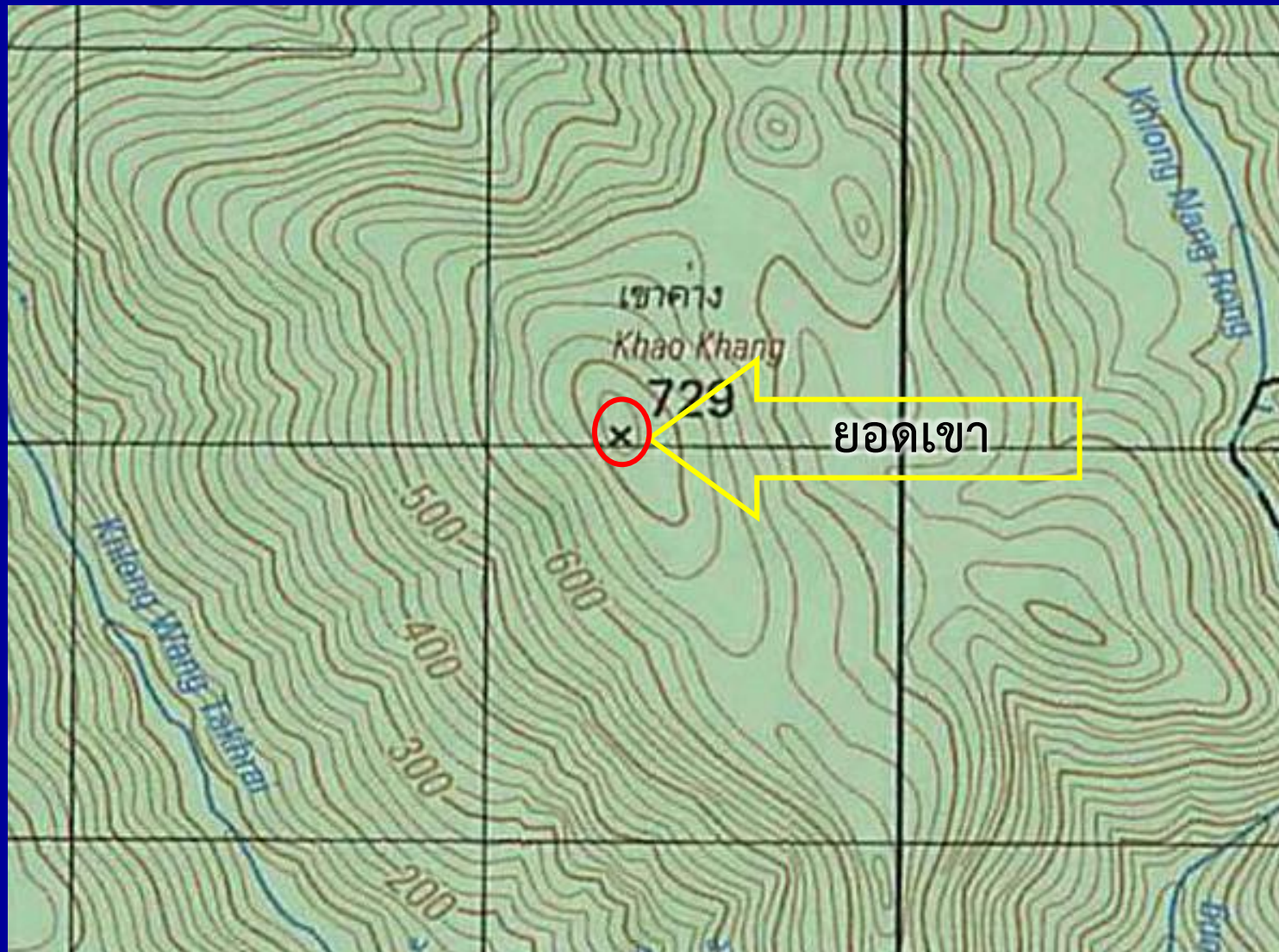


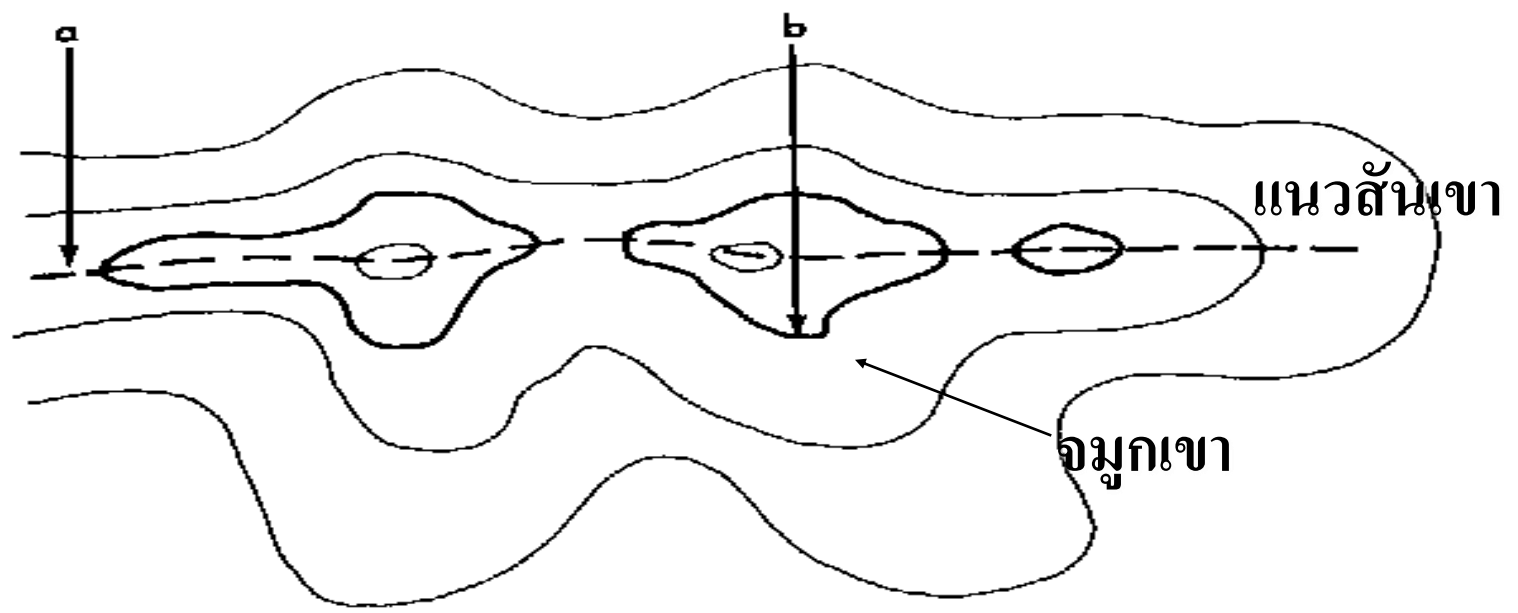
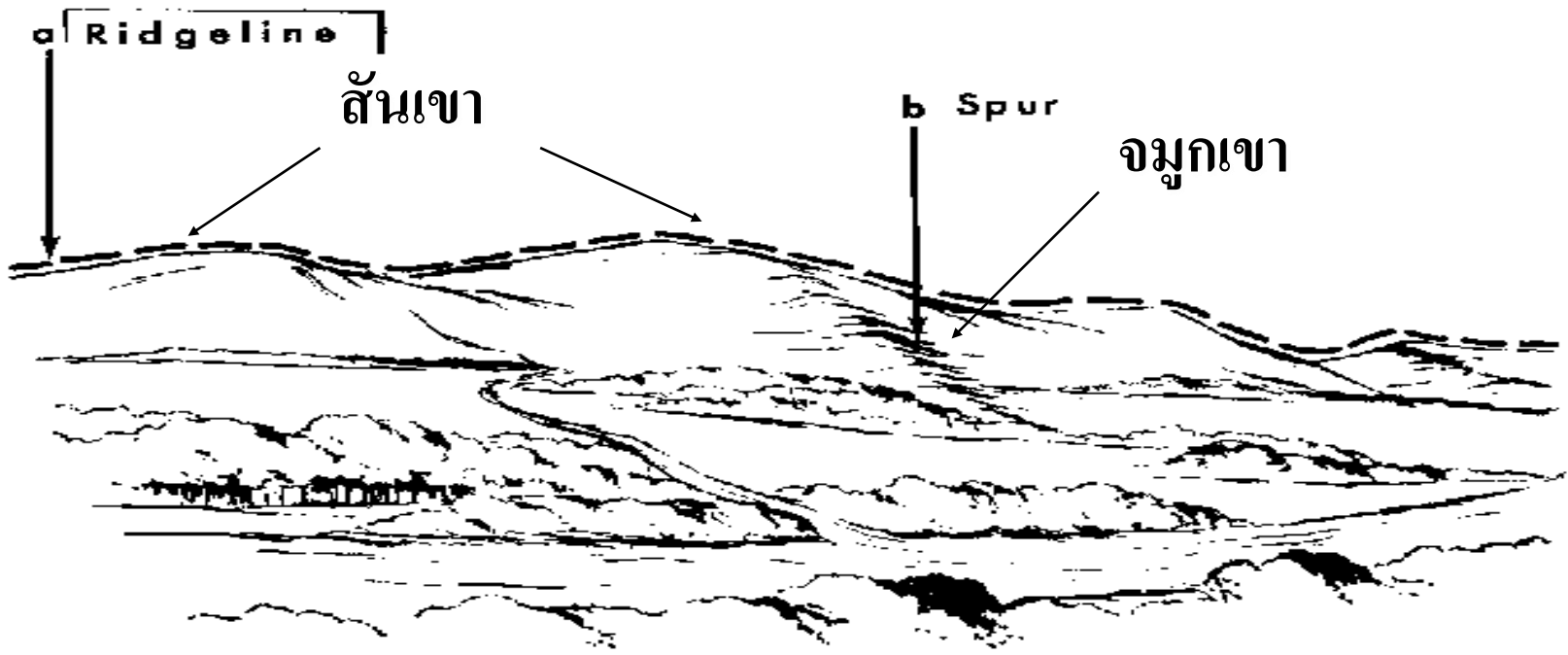


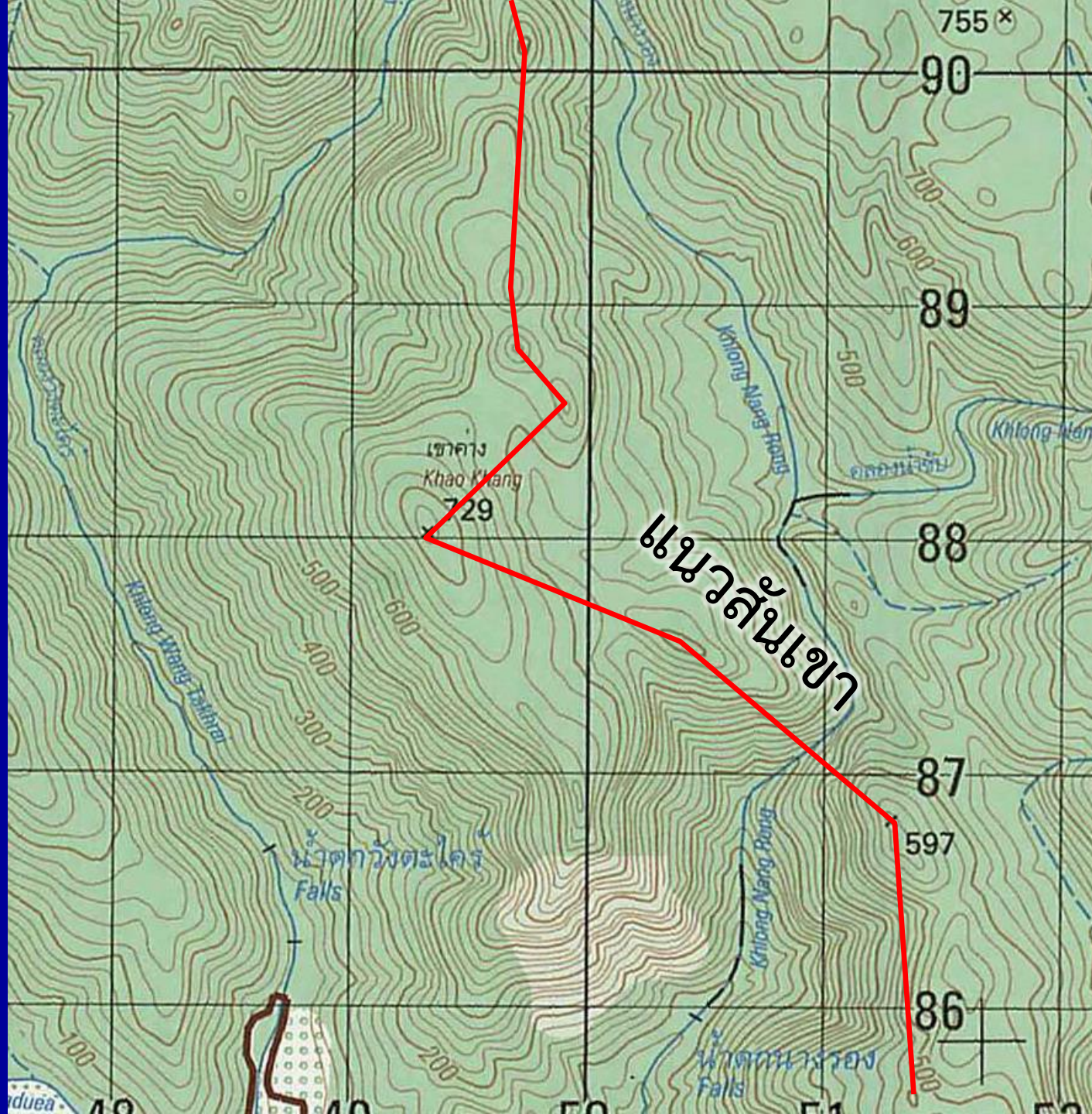
ยอดเขา



พิจารณาลักษณะเส้นชั้นความสูง







แนวสันเขา

เขาคาง
Khao Klang
729

น้ำตกวังตะไคร้
Falls

น้ำตกนางรอง
Falls

Khlong Wang-Rong

Khlong Wang-Rong

755 x

90

89

88

87

86

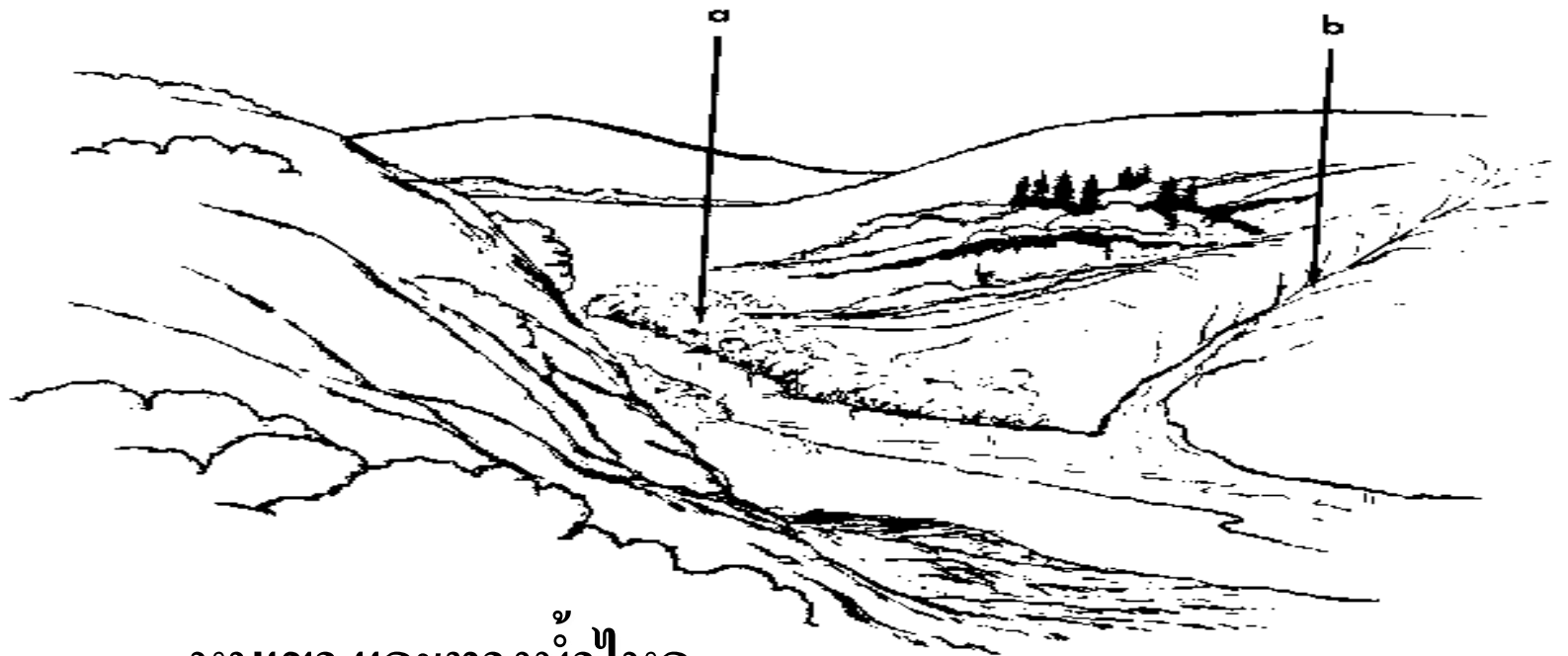
100

101

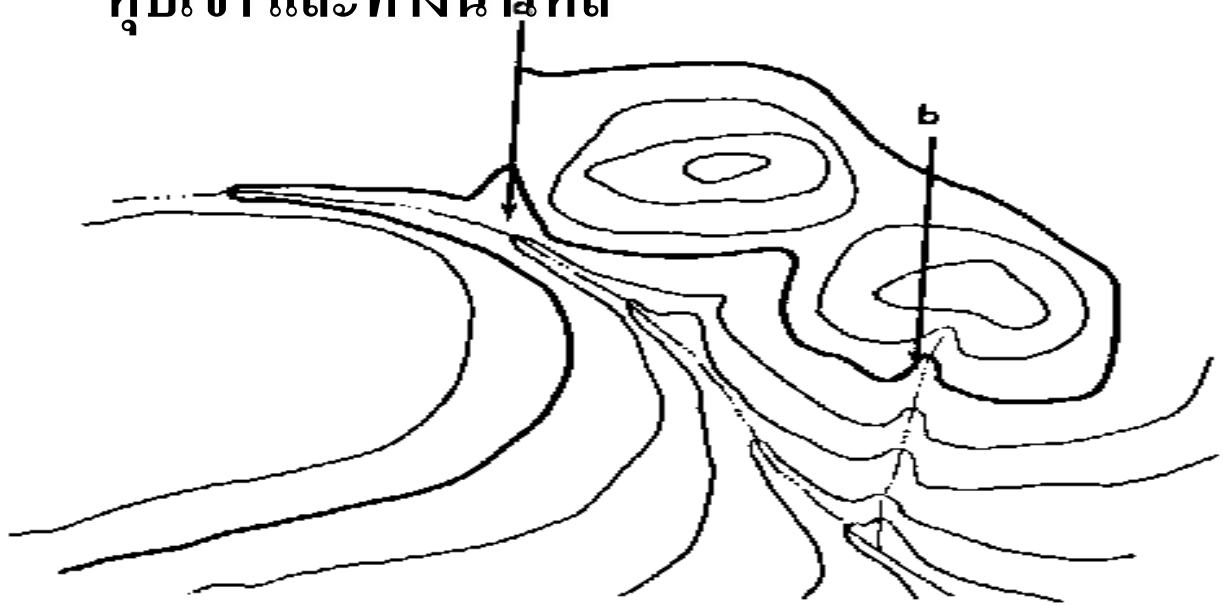
102

103

104

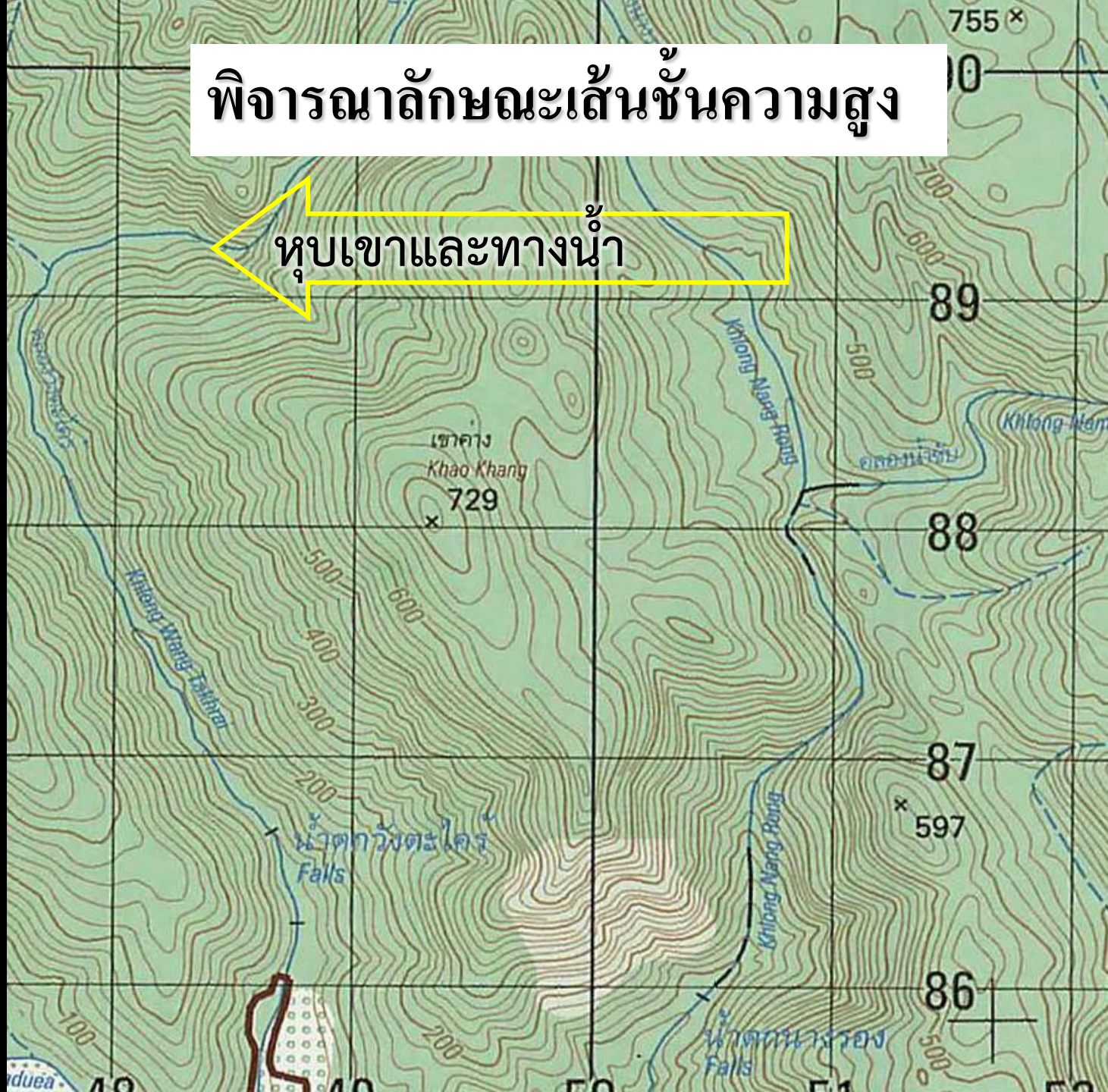


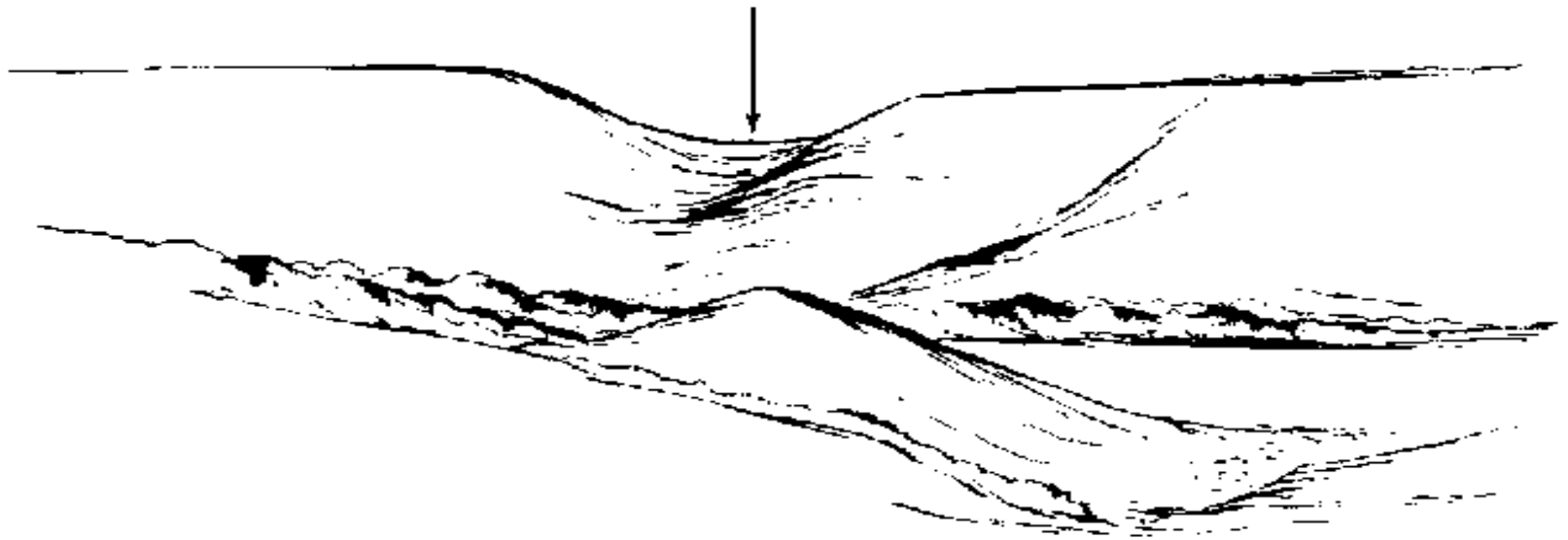
หุบเขา และทางน้ำไหล



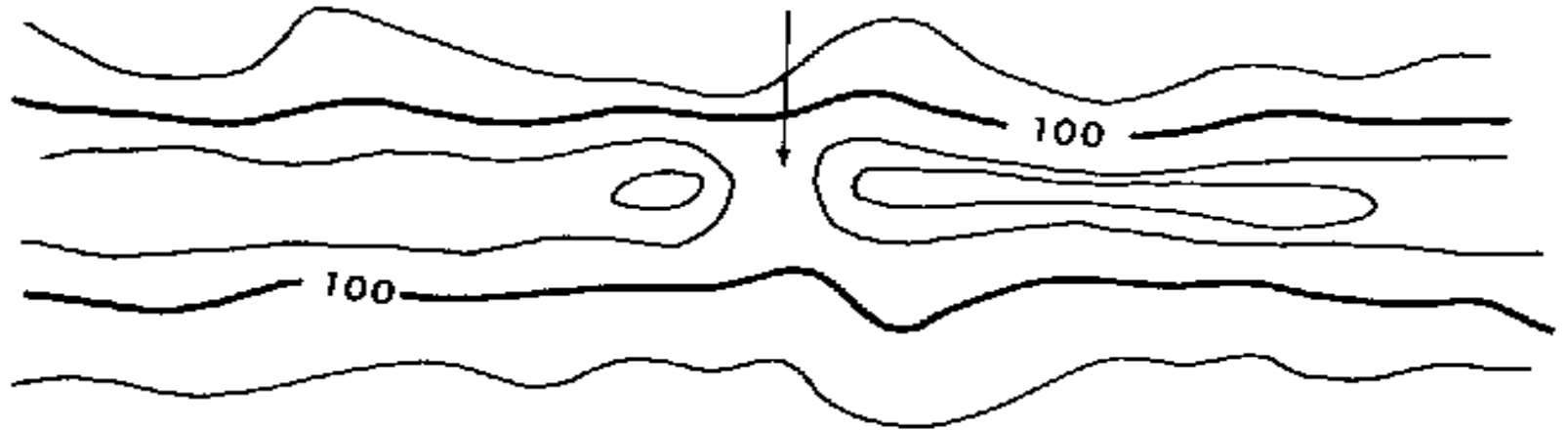
พิจารณาลักษณะเส้นชั้นความสูง

หุบเขาและทางน้ำ





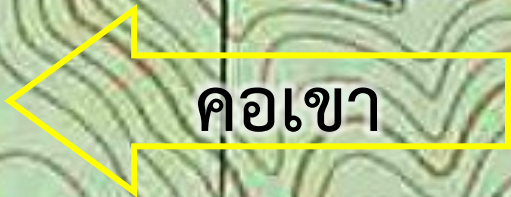
คอกเขา



35

36

ห้วยเจ็ดคต



คอเขา

200

300

400

