

การลี้ภัย



ร.ต. ชนโชติ บัวแก้ว

อจ.รร.กสร.ศสร.

**THE
STANDARD**



การล้สดี

สี่สี่ (สี่ด-สี่ด)

หมายถึง ผู้รวบรวมบัญชีคน

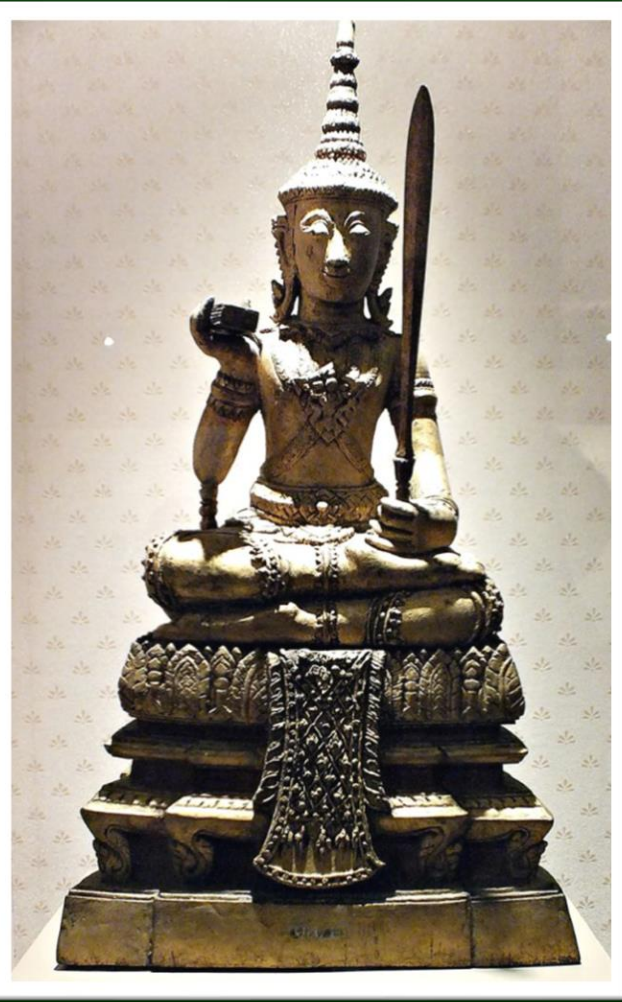
เจ้าหน้าที่บัญชีทหาร

การรวบรวมบัญชีคน



พระสุรัสวดี เป็นเทวดาประจำกรมพระสุรัสวดี
ประทับนั่งบนฐานสูงปิดทอง มีฝ่าทิพย์ห้อยหน้า
มือซ้ายถือพระขรรค์ มือขวาถือสมุดไท
ขนาดสูง ๗๐ ซม. กว้าง ๒๒.๕ ซม.
ชนิดไม้ปิดทอง ฝีมือช่างกรุงธนบุรี

พระสุรศักดิ์



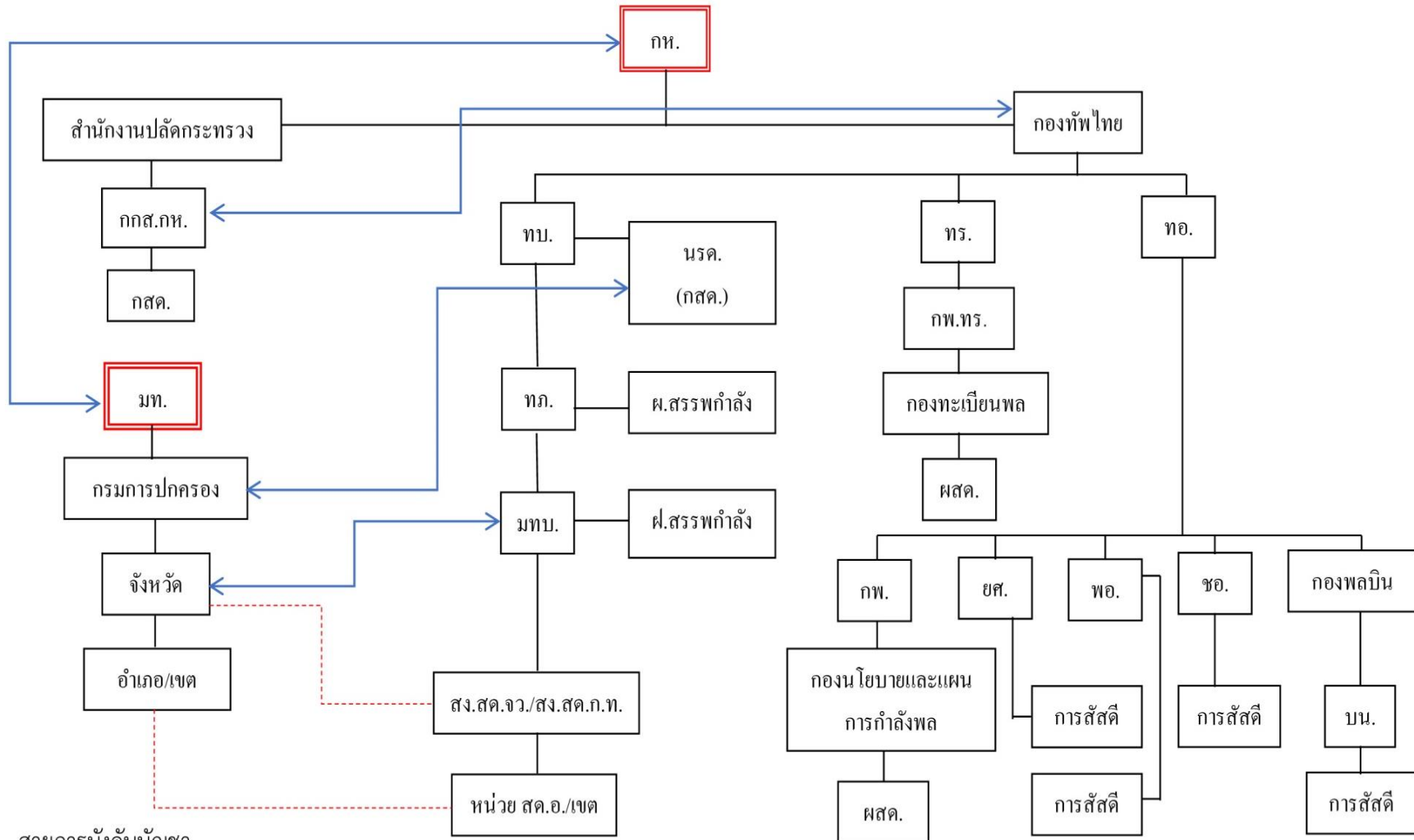
เป็นรูปแกะสลักลอย ทำด้วยไม้โดยช่างหลวงสมัยกรุงธนบุรี เป็นรูปเทวดานั่งบนฐานสูง มีผ้าทิพย์ห้อยหน้า พระหัตถ์ซ้ายถือพระขรรค์ พระหัตถ์ขวาถือสารบัญชี่ไพร่พล ปัจจุบันยังคงเก็บรักษาไว้ที่พิพิธภัณฑสถานแห่งชาติ หออาวุธ ตู้ ๒๕๕ หมายเลขวัตถุ ถ.๑-๑ ซึ่งกระทรวงกลาโหมจัดส่งไปให้เมื่อคราวก่อตั้งพิพิธภัณฑฯ ๗

เจ้าหน้าที่ที่ดี

- เป็นเจ้าหน้าที่ที่ดำเนินการในราชการทั้งปวงที่เกี่ยวข้องกับ พ.ร.บ.รับราชการทหาร พ.ศ.๒๕๕๓
- มีภารกิจในการดำเนินการเพื่อให้ได้ชายฉกรรจ์ที่มีสัญชาติไทยเข้ามารับราชการทหาร

ผังการปกครองบังคับบัญชาในหน้าที่สี่สี่และการระดมสรรพกำลัง

(ข้อบังคับ กท. ว่าด้วยการกำหนดหน้าที่สี่สี่ พ.ศ. ๒๕๕๓)



————— สายการบังคับบัญชา

↔️ สายการประสานงาน

- - - - - ผากการบังคับบัญชา

การกำหนดหน้าที่ที่ดี

ตามข้อบังคับ กท.ว่าด้วยการกำหนดหน้าที่ที่ดี พ.ศ.๒๕๕๓

กท. - กองการที่ดี กรมการสรรพกำลังกล้าโหม

ทบ. - กองการที่ดี นรค.

ทร. - แผนกที่ดี กองทะเลเบียนพล กพ.ทร.

ทอ. - แผนกที่ดี กองนโยบายและแผน กพ.ทอ.

- การที่ดีส่วนราชการขึ้นตรง ทอ. และ

การที่ดีกองบิน

การกำหนดหน้าที่ที่ดี (ต่อ)

ตามข้อบังคับ กท.ว่าด้วยการกำหนดหน้าที่ที่ดี พ.ศ.๒๕๕๓

- ทบ.** – กองการที่ดี นรค.
- ทภ.** – แผนกสรรพกำลัง ทภ.
- มทบ.** – ฝ่ายสรรพกำลัง มทบ.
- ก.ท./จว.** – สง.สด.ก.ท./สง.สด.จว.
- เขต/อ.** - หน่วยที่ดีเขต/อำเภอ



กองการเสด็จ กรมการสำรองกำลังกลาโหม

: ผอ.กสจ.กกส.กท.

กองการสวัสดิ์ กรมการสรรพกำลังกลาโหม

- พิจารณาเสนอแนะนโยบาย ปชส. พัฒนาสัมพันธ์

กิจการสวัสดิ์ กห.

- เป็นที่ปรึกษาในกิจการสวัสดิ์ของ ผบช.

- ควบคุม พิจารณาเสนอแนะ ประสานงาน และกำกับ

ดูแลกิจการ ตลอดจนวิทยาการสวัสดิ์ ให้ดำเนินไปตาม

กฎหมาย ข้อบังคับ ระเบียบ คำสั่ง แบบธรรมเนียม

และบันทึกข้อตกลง

กองการสัตตี่ กรมการสรรพกำล้งกลาโหม

(ต่อ)

- คั่นคว่า วิจัยแะวิเคราะห์

- รวมแะประสานงานในการกำหนดคุณสมบัติ แะ

คุณวุฒิของบุคคลที่เหล่าทัพจะรับเข้ามาบรรจุเป็น

ข้าราชการในสายงานสัตตี่

- การศึกษาการจัดกิจกรรมด้านวิชาการ การอบรม

แะสัมมนาในวิทยาการสัตตี่

กองการสัสดี กรมการสรรพกำลังกลาโหม

(ต่อ)

- ตรวจสอบ รวบรวมข้อมูล สถิติ ยอดในบัญชี
จำนวนทหารกองเกินที่จะเรียกเข้ากองประจำการได้
และบัญชีเทียบจำนวนทหารกองเกินที่จะขอเรียก
- ตรวจสอบ รวบรวมข้อมูล สถิติ ยอดในรายงาน
และบัญชีตรวจเลือกทหารกองเกินเข้ากองประจำการ
ประจำปี

กองการสถิติ กรมการสรรพกำลังกลาโหม

(ต่อ)

- ตรวจสอบและรวบรวมข้อมูล สถิติ ยอดในบัญชี

ทหารกองเกินและทหารกองหนุน

- รวบรวมข้อมูลสถิติเกี่ยวกับการระดมสรรพกำลัง

ด้านการส่งกำลังบำรุง ของเหล่าทัพ

- รวบรวมยอดจำนวนตำรวจที่กระทรวงมหาดไทย

ขอเรียกเข้ากองประจำการประจำปี

กองการสวัสดิ์ กรมการสรรพกำลังกลาโหม

(ต่อ)

- ร่วมกับ บก.ทท. และเหล่าทัพ พิจารณาและกำหนด
ท้องที่ เพื่อเรียกและส่งคน เข้าเป็นทหารและตำรวจ
กองประจำการ

- พิจารณาการขึ้นทะเบียนกองประจำการ และการ
ปลดออกจากกองประจำการ การลาพักการปลด
การผ่อนผันการเข้ารับราชการทหารฯ เพื่อลาศึกษาต่อ
การเรียกตัวกลับมาเพื่อเข้ารับราชการทหาร

กองการสัตตื กรมการสรรพกำล้งกลาโหม

(ต่อ)

- พิจารณาการยกเว้นและการผ่อนผันแก่บุคคลตามที่กฎหมายว่าด้วยการรับราชการทหารได้กำหนดไว้
- พิจารณาเกี่ยวกับการมอบอำนาจการปกครอง ขรก.ในสายงานสัตตืที่ไปปฏิบัติราชการร่วมกับทางฝ่าย ปค.ให้กับเจ้าหน้าที่ฝ่าย ปค. ของ มท.

กองการสัตตี่ กรมการสรรพกำล้งกลาโหม

(ต่อ)

- พิจารณาและเสนอแนะการดำเนินการบรรจุ ปลด
ย้าย เลื่อน และลดตำแหน่งข้าราชการของกองการสัตตี่
กรมการสรรพกำล้งกลาโหม

- พิจารณาแก้ไข ตรวจสอบ โต้ตอบและชี้แจงปัญหา
เกี่ยวกับการรับราชการทหาร และการส่งเสริมการฝึก
วิชาทหาร ตลอดจนระเบียบแบบธรรมเนียมการสัตตี่

กองการสวัสดิ์ กรมการสรรพกำลังกลาโหม

(ต่อ)

- ตรวจสอบ และดูการปฏิบัติทางวิทยาการสายงาน

สวัสดิ์ของหน่วยงานสวัสดิ์ในระดับต่างๆ สังเกตการณ์การ
ตรวจเลือกทหารฯ ตามพื้นที่จังหวัดต่างๆ

- หน้าที่อื่นๆ ตามที่ผู้บังคับบัญชาจะได้มอบหมายให้

กองการสวัสดิ หน่วยบัญชาการรักษาดินแดน

: ผอ.กสค.นรค.

- ตรวจสอบและควบคุมทางวิทยาการในสายงานสวัสดิ ทบ.

- อำนวยการ กำกับดูแลหน่วยและ จนท. ให้ปฏิบัติ

หน้าที่ในกิจการสวัสดิซึ่งกำหนดไว้ในกฎหมาย ข้อบังคับ

ระเบียบ คำสั่ง แบบธรรมเนียม และบันทึกข้อตกลงที่

เกี่ยวข้อง

19



กองการสวัสดิ
หน่วยบัญชาการรักษาดินแดน

กองการสัตตดี หน่วยบัญชาการรักษาดินแดน

(ต่อ)

- พิจารณา เสนอแนะ บรรจุ ปลด ย้าย เลื่อน ลด ตำแหน่ง ขรก. ซึ่งทำหน้าที่สัตตดีส่วนต่างๆ ของ ทบ., จัด จนท. ไปปฏิบัติหน้าที่ในท้องที่อำเภอตั้งใหม่ ตามที่ มท. จัดตั้งระหว่างรอ ทบ. อนุมัติอัตราและจัดตั้งหน่วย ใหม่ตามที่ราชการกำหนด

20



กองการสัตตดี
หน่วยบัญชาการรักษาดินแดน

กองการสัตตดี หน่วยบัญชาการรักษาดินแดน

(ต่อ)

- อำนวยการกิจการสัตตดีที่เกี่ยวข้อง ในเรื่องการ

เตรียมพล

- อำนวยการควบคุมทหารกองเกิน ทหารกองหนุน

ร่วมมือประสานงานกับ สำนักงานตำรวจแห่งชาติ และ

ส่วนราชการที่เกี่ยวข้อง

21



กองการสัตตดี
หน่วยบัญชาการรักษาดินแดน



กองการสัตต

หน่วยปฏิบัติการรักษาเงินแผ่นดิน

(ต่อ)

- รวบรวมกำหนดความต้องการ ควบคุมการส่งกำลัง

สป. จัดหาเก็บรักษาแจกจ่ายแบบพิมพ์เอกสาร แผนภาพ ปชส. สายสัตต โดยประสานกับส่วนราชการที่เกี่ยวข้อง

- บันทึก รายงาน รวบรวมข้อมูล สถิติต่างๆ จัด

กิจกรรมทางวิชาการ เสนอแนะให้ข่าวสารการ ปชส.

กับสื่อมวลชนเพื่อพัฒนากิจการสัตตให้เหมาะสม สอด

คล้องกับนโยบาย กห.



กองการสวัสดิ

หน่วยงานปฏิบัติการรักษาเงินแผ่นดิน

(ต่อ)

- ตรวจสอบ โต้ตอบ ชี้แจงปัญหาเกี่ยวกับการรับราชการทหารและส่งเสริมการฝึกวิชาทหาร ตลอดจนระเบียบ แบบธรรมเนียมการสวัสดิ ให้กับส่วนราชการต่าง ๆ และสื่อมวลชน
- ตรวจสอบ ควบคุม กำกับดูแล หน่วยงานสวัสดิในการตรวจสอบหลักฐานทางทหาร ให้แก่ส่วนราชการต่างๆ และเอกชนที่ร้องขอรับการสนับสนุน

แผนกสรรพกำลัง กองทัพอากาศ

: น.สรรพกำลัง ทภ.

- เป็นที่ปรึกษาในกิจการสัตตดีของ มทบ. และควบคุมทางวิทยาการของสายงานสัตตดีในเขตพื้นที่ ทภ.
- อำนวยการ ประสานงาน กำกับดูแล ในกิจการสัตตดีซึ่งกำหนดไว้ในกฎหมาย ข้อบังคับ ระเบียบ คำสั่ง แบบธรรมเนียม และบันทึกข้อตกลงที่เกี่ยวข้องในเขตพื้นที่ ทภ.

แผนกสรรพกำลัง กองทัพอากาศ (ต่อ)

- พิจารณา เสนอแนะ บรรจุ ปลด ย้าย เลื่อน ลด ตำแหน่งข้าราชการ ซึ่งทำหน้าที่ดีที่สุดในเขตพื้นที่ ทภ.
- บันทึก รายงาน ตรวจสอบ โต้ตอบชี้แจงปัญหาในกิจการดี รวมทั้งงานธุรการอื่นที่เกี่ยวข้อง
- รวบรวมข้อมูล สถิติและสภาพของทหารกองเกิน ทหารกองหนุน ในเขตพื้นที่ ทภ. เพื่อนำมาใช้ในการเรียกเข้ารับราชการทหารและการเตรียมพล



ฝ่ายสรรพกำลัง มณฑลทหารบก

: หน.ฝ.สรรพกำลัง มทบ.

- เป็นที่ปรึกษากิจการลับดีของ ผบช.

- ดำเนินการ ควบคุม กำกับดูแลประสานงาน กิจการลับดีทั้งปวงในเขตพื้นที่ มทบ.

- ดำเนินการควบคุมทหารกองเกินและทหารกองหนุนในเขตพื้นที่ มทบ.



ฝ่ายสรรพกำลัง มณฑลทหารบก

(ต่อ)

- รวบรวมกำหนดความต้องการ ควบคุม สป. แบบพิมพ์สายงานสถิติในเขตพื้นที่ มทบ.
- บันทึก รายงาน ตรวจสอบ โต้ตอบ และชี้แจงปัญหาในกิจการสถิติ รวมทั้งงานธุรการอื่นที่เกี่ยวข้อง



ฝ่ายสรรพกำลัง มณฑลทหารบก

(ต่อ)

- รวบรวม ข้อมูล สถิติ และสภาพของทหารกองเกิน
ทหารกองหนุน ในเขตพื้นที่ มทบ. เพื่อนำมาใช้ในการ
เรียกเข้ารับราชการทหารและการเตรียมพล



สำนักงานสถิติกรุงเทพมหานคร

สำนักงานสถิติจังหวัด

- ควบคุมทางวิทยาการของสายงานสถิติในเขตท้องที่ ก.ท. หรือในเขตท้องที่ จว. แล้วแต่กรณี
- ควบคุม กำกับดูแล ประสานงานในกิจการสถิติ ทั้ง ปวง ซึ่งกำหนดไว้ในกฎหมาย ข้อบังคับ ระเบียบ คำสั่ง แบบธรรมเนียม และบันทึกข้อตกลงที่เกี่ยวข้องในเขต ท้องที่ ก.ท. หรือในเขตท้องที่ จว. แล้วแต่กรณี



สำนักงานสถิติกรุงเทพมหานคร

สำนักงานสถิติจังหวัด

- ดำเนินการควบคุม ทหารกองเกินและทหารกองหนุน
ในเขตพื้นที่ ก.ท. หรือในเขตท้องที่ จว. แล้วแต่กรณี
- ดำเนินการประสานงานในกิจการสถิติที่เกี่ยวข้องใน
เรื่องการเตรียมพลกับเจ้าหน้าที่ของ มทบ. หรือส่วน
ราชการอื่นที่เกี่ยวข้อง



สำนักงานสถิติกรุงเทพมหานคร สำนักงานสถิติจังหวัด (ต่อ)

- บันทึก รายงาน ตรวจสอบ โต้ตอบชี้แจงปัญหาในกิจการสถิติ รวมทั้งงานอื่นๆ ที่เกี่ยวกับราชการทหาร ตามที่ได้รับมอบหมาย
- รวบรวม ข้อมูล สถิติ และสภาพของทหารกองเกิน ทหารกองหนุนในเขตท้องที่ ก.ท. หรือในเขตท้องที่ จว. แล้วแต่กรณี เพื่อนำมาใช้ในการเข้ารับราชการทหาร และการเตรียมพล



สำนักงานสัสดีกรุงเทพมหานคร

สำนักงานสัสดีจังหวัด (ต่อ)

- รวบรวม ข้อมูล สถิติเกี่ยวกับการระดมสรรพกำลัง
ด้านการ สปร. ในเขตท้องที่ ก.ท. หรือในเขตท้องที่ จว.

แล้วแต่กรณี

- หน้าที่อื่นๆที่เกี่ยวข้องกับสายงานสัสดี และตามที่
กำหนดไว้ใน อจย. ของหน่วย ตลอดจนกิจการอันเกี่ยว
กับกำลังคนในเขตท้องที่ แล้วแต่กรณี ตามที่ได้มอบ

หมาย



หน่วยสถิติเขต/หน่วยสถิติอำเภอ : สถ.เขต/สถ.อ.

- ควบคุม กำกับดูแล ประสานกิจการสถิติ ซึ่งได้กำหนดไว้ในกฎหมาย ข้อบังคับ ระเบียบ คำสั่ง แบบ ธรรมเนียม และบันทึกข้อตกลงที่เกี่ยวข้องในท้องที่เขตหรืออำเภอ
- ควบคุมทหารกองเกิน และทหารกองหนุน ในท้องที่เขตหรืออำเภอ



หน่วยสวัสดิเขต/หน่วยสวัสดิอำเภอ

(ต่อ)

- ดำเนินการในกิจการสวัสดิ์ทั้งปวง ที่เกี่ยวข้องในเรื่อง
การเตรียมพล
- บันทึก รายงาน ตรวจสอบ โต้ตอบชี้แจงปัญหาใน
กิจการสวัสดิ์รวมทั้งงานอื่นๆ ที่เกี่ยวข้องกับราชการ
ทหาร



หน่วยสถิติเขต/หน่วยสถิติอำเภอ (ต่อ)

- รวบรวม ข้อมูล สถิติ สภาพของทหารกองเกิน ทหารกองหนุนในท้องที่เขตหรืออำเภอ เพื่อนำมาใช้ในการเข้ารับราชการทหารและการเตรียมพล
- สอดส่อง ดูแลความประพฤติทหารกองประจำการ นอกหน่วยทหารในท้องที่เขตหรืออำเภอ ประสานงาน กับ จนท.ปค. ในการจับกุมทหารกองประจำการที่ขาด หนีราชการส่งหน่วยต้นสังกัด



หน่วยสวัสดิเขต/หน่วยสวัสดิอำเภอ (ต่อ)

- หน้าที่อื่น ๆ ที่เกี่ยวข้องกับสายงานสวัสดิ และตามที่กำหนดไว้ใน อจย.ของหน่วย ตลอดจนกิจการอันเกี่ยวกับกำลังคนในท้องที่เขตหรืออำเภอ ตามที่ ผบช. หรือผู้ซึ่งได้รับมอบอำนาจให้บังคับบัญชา จะได้มอบหมายให้



แผนกสถิติ กองทะเบียนพล กรมกำลังพลทหารเรือ

: หน.ผสด.กทพ.สบส.กพ.ทร.

- ควบคุม กำกับดูแล จนท.ที่เกี่ยวข้องให้ปฏิบัติหน้าที่
ในกิจการสถิติ ซึ่งกำหนดไว้ในกฎหมาย ข้อบังคับ
ระเบียบ คำสั่ง แบบธรรมเนียม และบันทึกข้อตกลงที่
เกี่ยวข้อง



แผนกสวัสดิ กองทะเบียนพล กรมกำลังพลทหารเรือ (ต่อ)

- บันทึก รายงาน รวบรวม ข้อมูลและสถิติต่างๆ
เกี่ยวกับแบบธรรมเนียม ข้อบังคับ คำสั่ง คำชี้แจง และ
ระเบียบอันเกี่ยวกับกิจการในหน้าที่สวัสดิ
- ดำเนินการเกี่ยวกับการขอเรียกทหารกองเกินเข้ารับ
ราชการทหารกองประจำการ



แผนกสถิติ กองทะเบียนนพล กรมกำลังพลทหารเรือ (ต่อ)

- ดำเนินการในกิจการสถิติที่เกี่ยวข้องในเรื่องการเตรียมพล
- ดำเนินการเกี่ยวกับทะเบียนกองประจำการ
- จัดทำบัญชีทหารกองประจำการ การปลด การจำหน่าย และแก้ไข



แผนกสถิติ กองทะเบียนนพล กรมกำลังพลทหารเรือ (ต่อ)

- จัดทำบัญชีทหารกองหนุน ตรวจสอบจำหน่าย
แก้ไข และประสานงานกับส่วนราชการที่เกี่ยวข้อง
- ตรวจสอบ โต้ตอบชี้แจงปัญหาเกี่ยวกับการรับ
ราชการทหารตลอดจนระเบียบแบบธรรมเนียมการสถิติ



แผนกสถิติ กองทะเบียนผล กรมกำลังพลทหารเรือ (ต่อ)

- รวบรวมกำหนดความต้องการและควบคุม สป.

แบบพิมพ์ที่เกี่ยวข้องอยู่ในสายงานสถิติ โดยประสานกับ
ส่วนราชการที่เกี่ยวข้อง

- หน้าที่อื่นๆ ที่เกี่ยวข้องกับสายงานสถิติ ตามที่

ผบช.มอบหมาย



แผนกสถิติ กองนโยบายและแผน

กรมกำลังพลทหารอากาศ

: ทน.ผสด.กนผ.กพ.ทอ.

- วางแผน อำนวยการ ประสานงาน ควบคุม กำกับ
ดูแล การปฏิบัติหน้าที่ในกิจการสถิติ ซึ่งกำหนดไว้ใน
กฎหมาย ข้อบังคับ ระเบียบ คำสั่ง แบบธรรมเนียม
บันทึกข้อตกลง



แผนกเสนาบดี กองนโยบายและแผน

กรมกำลังพลทหารอากาศ (ต่อ)

- พิจารณาสอนแนะ การบรรจุ ปลด ย้าย เลื่อน ลด ตำแหน่งข้าราชการเสนาบดี ในส่วนราชการต่างๆ ของ ทอ.
- ดำเนินการ ขอเรียกทหารกองเกิน เข้ารับราชการ ทหารกองประจำการ
- ดำเนินการเกี่ยวกับทะเบียนกองประจำการ



แผนกสัตว์ กงนโยบายและแผน กรมกำลังพลทหารอากาศ (ต่อ)

- จัดทำบัญชีทหารกองประจำการ การปลด การ
จำหน่ายและแก้ไข โดยประสานงานกับส่วนราชการที่
เกี่ยวข้อง
- ดำเนินการเกี่ยวกับทหารกองประจำการขาดหนี
ราชการ



แผนกสัตตื กองนโยบายและแผน กรมกำลังพลทหารอากาศ (ต่อ)

- บันทึก รายงาน รวบรวม ข้อมูล และสถิติต่างๆ ที่
เกี่ยวกับกิจการในหน้าที่สัตตื
- ตรวจสอบ โต้ตอบ และชี้แจงปัญหาเกี่ยวกับการรับ
ราชการทหาร ตลอดจนระเบียบ แบบธรรมเนียมการ
สัตตื



แผนกสัตตื กองนโยบายและแผน กรมกำลังพลทหารอากาศ (ต่อ)

- รวบรวมกำหนดความต้องการแบบพิมพ์ที่เกี่ยวข้องอยู่ในสายงานสัตตื โดยประสานงานกับส่วนราชการที่เกี่ยวข้อง
- หน้าที่อื่นๆ ที่เกี่ยวข้องกับสายงานสัตตื ตามที่ ผบช.จะมอบหมายให้



การสัตย์

ส่วนราชการขึ้นตรงกองทัพอากาศ

: นสค. รับผิดชอบ มี หก.กกพ./หน.ศกพ. เป็น ผบช.

- ดำเนินการ ขอเรียกทหารกองเกินเข้ารับราชการ

ประจำการ

- ดำเนินการเกี่ยวกับทะเบียนกองประจำการ



การล้สดี

ส่วนราชการขึ้นตรงกองทัพอากาศ (ต่อ)

- จัดทำบัญชีทหารกองประจำการ การปลด การ

จำหน่ายและแก้ไขโดย ประสานงานกับส่วนราชการที่
เกี่ยวข้อง

- จัดทำบัญชีทหารกองหนุน ตรวจสอบ จำหน่าย

และแก้ไขโดย ประสานงานกับส่วนราชการที่เกี่ยวข้อง



การล้สดี

ส่วนราชการขึ้นตรงกองทัพอากาศ (ต่อ)

- จัดทำบัญชีทหารกองประจำการ การปลด การ
จำหน่ายและแก้ไขโดย ประสานงานกับส่วนราชการที่
เกี่ยวข้อง

- จัดทำบัญชีทหารกองหนุน ตรวจสอบ จำหน่าย
และแก้ไขโดยประสานงานกับส่วนราชการที่เกี่ยวข้อง



การล้สดี

ส่วนราชการขึ้นตรงกองทัพอากาศ (ต่อ)

- จัดทำบัญชีทหารกองประจำการ การปลด การ
จำหน่ายและแก้ไขโดย ประสานงานกับส่วนราชการที่
เกี่ยวข้อง

- จัดทำบัญชีทหารกองหนุน ตรวจสอบ จำหน่าย
และแก้ไขโดยประสานงานกับส่วนราชการที่เกี่ยวข้อง



การสัตต

ส่วนราชการขึ้นตรงกองทัพอากาศ (ต่อ)

- ทหารกองประจำการขาดหนึ่ราชการ

- ดำเนินการในกิจการสัตตทั้ปวง ที่เกี่ยวข้องในเรื่อง

การเตรียมพล



การล้สดี

ส่วนราชการขึ้นตรงกองทัพอากาศ (ต่อ)

- บันทึกรายงาน รวบรวมข้อมูลและสถิติต่างๆ ที่เกี่ยวกับกิจการในหน้าที่ล้สดี
- หน้าที่อื่นๆ ที่เกี่ยวข้องกับสายงานล้สดี ตามที่ผู้บังคับบัญชาจะมอบหมายให้

กองการสัตว์

หน่วยบัญชาการรักษาดินแดน

บก.กองฯ

1. ผอ.กสค.ฯ พ.อ.(พ.) (สธ.)
2. รอง ผอ.กสค.ฯ พ.อ. (สธ.)
3. ผช.ผอ.กสค.ฯ พ.อ. (2310)
4. นายทหารการสัสดี พ.ท. (2310)
5. ประจำกอง พ.ต. (2310)
6. เสมียนฯ จ.(พ.) (075)
7. เสมียนฯ ส.อ. (075)

แผนกกำลังพล

1. ทน.แผนกฯ พ.ท. (สธ.)
2. ประจำแผนก พ.ต. (2310) 2
3. ประจำแผนก ร.อ. (2310)
4. เสมียนฯ จ.ส.อ. (075)
5. เสมียนฯ ส.อ. (075) 2

- บรรจุ ปลอดภัย ย้าย เลื่อน โอน ลดตำแหน่ง
ข้าราชการลี้ภัย
- ควบคุมทำเนียบประวัติ
- ฝึกศึกษา
- ลงทัณฑ์

แผนกสถิติ

1. หน.แผนกฯ พ.ท. (2310)
2. ประจำแผนกฯ พ.ต. (2310) 2
3. ประจำแผนกฯ ร.อ. (2310) 2
4. เสมียนฯ จสอ. (075) 2
5. เสมียนฯ ส.อ. (075) 2

- การตรวจเลือกฯ การเตรียมพล
- ใ้ตอบชี้แจงด้านวิชาการล้สดี
- พัฒนากฎหมาย ระเบียบ คำสั่งฯ ฯลฯ
- ตรวจสอบใบรับรองผลฯ (แบบ สด.43)
- แก้ปัญหาการปฏิบัติงานด้านล้สดี

แผนกตรวจและประเมินผล

1. หน.แผนกฯ พ.ท. (2310)
2. ประจำแผนกฯ พ.ต. (2310) ว่าง 1
3. ประจำแผนกฯ ร.อ. (2310) 1
4. เสมียนฯ จสอ. (075) 1
5. เสมียนฯ ส.อ. (075) 2

- ตรวจสอบและควบคุมการปฏิบัติของหน่วย
- ตรวจสอบ รับรายงาน
- รวบรวมข้อมูล สถิติต่างๆ
- ประชาสัมพันธ์

แผนกควบคุมและสถิติ

1. หน.แผนกฯ พ.ท. (2310) 1
2. ประจำแผนกฯ พ.ต. (2310) 1
3. ประจำแผนกฯ ร.อ. (2310) 1
4. เสมียนฯ จสอ. (075) 1
5. เสมียนฯ ส.อ. (075) 2

- งบประมาณ สป.ตาม อสอ.
- แบบพิมพ์ เอกสารประชาสัมพันธ์

สรุปอัตรา

พ.อ.(พ.)	1
พ.อ.	2
พ.ท.	5
พ.ต.	3
ร.อ.	5
จสอ.(พ.)	1
จสอ.	5
ส.อ.	9



งานในหน้าที่สถิติจังหวัด

งานในหน้าที่ สัสดีจังหวัด

ภาค ๑ การเรียก การตรวจเลือก การเตรียมพล

ภาค ๒ การทะเบียนบัญชี ทหารขาดหน้ราชการ

ภาค ๓ การปลด จำหน่าย ย้ายภูมิลำเนาทหาร

ภาค ๔ งานธุรการ งบประมาณ การเงิน

งานในหน้าที่ ภาค ๑

การเรียก

๑. บัญชีทหารกองเกินเข้ากองประจำการ

(แบบ ๙ค.๑๖)

๒. บัญชีจำนวนคนที่จะเรียกได้ (แบบ ๙ค.๑๔)

๓. บัญชีเทียบจำนวนคนที่จะกะเรียก

(แบบ ๙ค.๑๕)

งานในหน้าที่ ภาค ๑ (ต่อ)

การเรียก (ต่อ)

๔. ใบบรรองผลการตรวจเลือก (แบบ สด.๔๓)
๕. บัญชียกเว้นหรือผ่อนผัน (แบบ สด.๒๐)
๖. การยกเว้นผ่อนผัน
๗. การพ้นจากการยกเว้นและหมดเหตุผ่อนผัน

งานในหน้าที่ ภาค ๑ (ต่อ)

การตรวจเลือก

๑. เอกสารการตรวจเลือก

๒. การดำเนินการตรวจเลือก

๓. การควบคุมคำร้องขอต่างๆ

๔. การรายงานบัญชีตรวจเลือกคนเข้ากองประจำการ

(แบบ สค.๑๗)

งานในหน้าที่ ภาค ๑ (ต่อ)

การเตรียมพล

๑. บัญชีจำนวนทหารกองเกินซึ่งยังไม่ต้องรับการฝึก (ตพ.๔) / เปลี่ยนแปลงยอดฯ (ตพ.๓)
๒. บัญชี น.ประทวน กน.๗ , พลฯ กน.๗ (ตพ.๒) /
บัญชี น.สัญญาบัตร กน.๗ (ตพ.๓) / แก้ไขฯ (ตพ.๖)
๓. การบรรจุสังกัด กน.๑ เมื่อย้ายข้ามเขต มทบ.
๔. บัญชียอดจำนวนทหารกองเกิน, กน. (แบบ สด.๒๑,
๒๒, ๒๓)

งานในหน้าที่ ภาค ๒

๑. ทะเบียนกองประจำการ (แบบ สด.๓)

๒. บัญชีคนที่ส่งเข้ากองประจำการ

(แบบ สด.๑๘)

๓. ทหารหนีราชการ

งานในหน้าที่ ภาค ๓

๑. บัญชีรายชื่อทหารกองเกินและทหารกองหนุน
ประเภทที่ ๒ (แบบ สด.๒๓)
๒. การปลดทหารกองเกินเป็นทหารกองหนุน
๓. การย้ายภูมิลำเนาทหาร

งานในหน้าที่ ภาค ๔

๑. การธุรการ

๒. การเงินและงบประมาณ

๓. การปกครองบังคับบัญชา

๔. สถานที่ทำงานและที่พักอาศัย