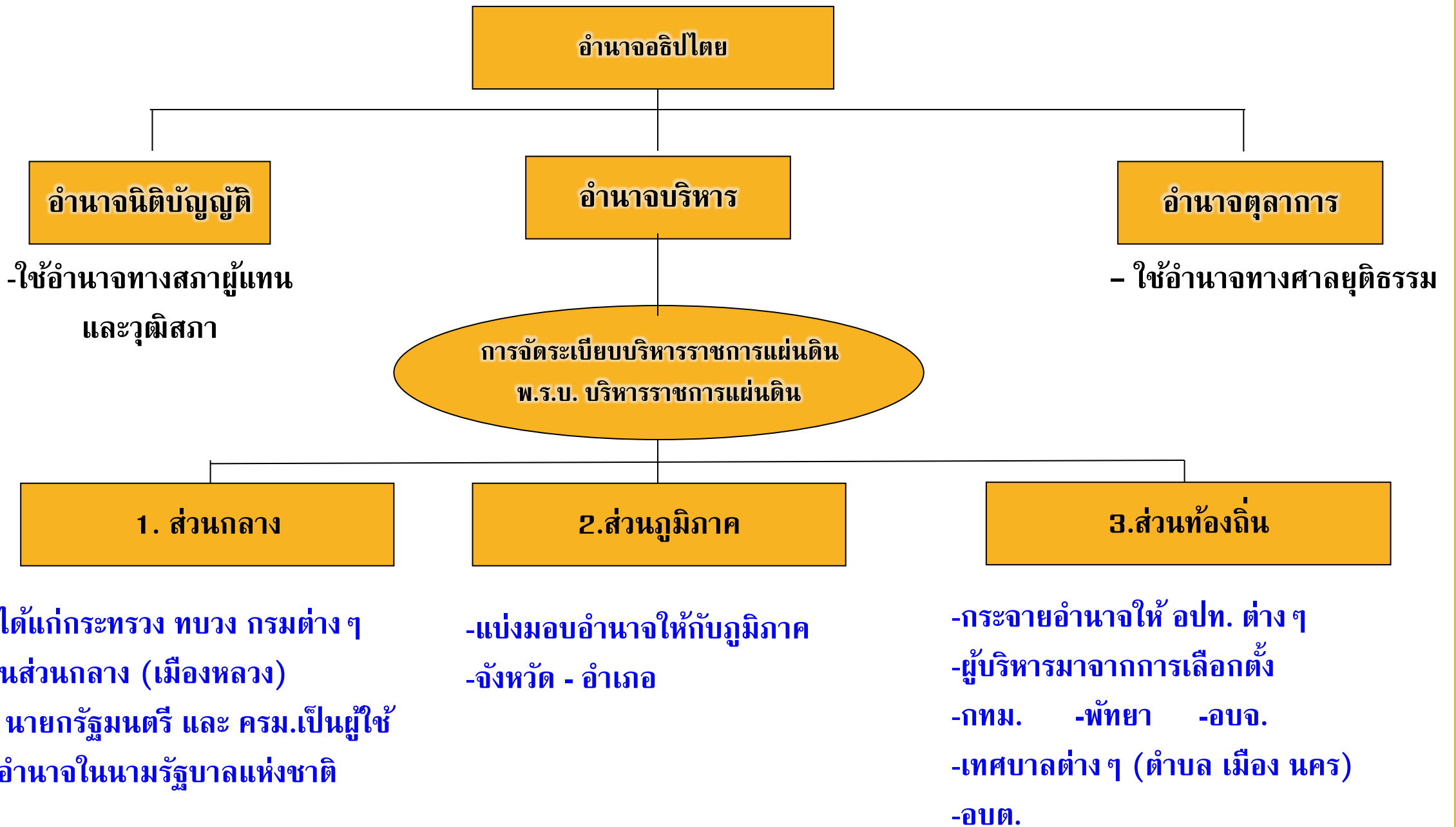
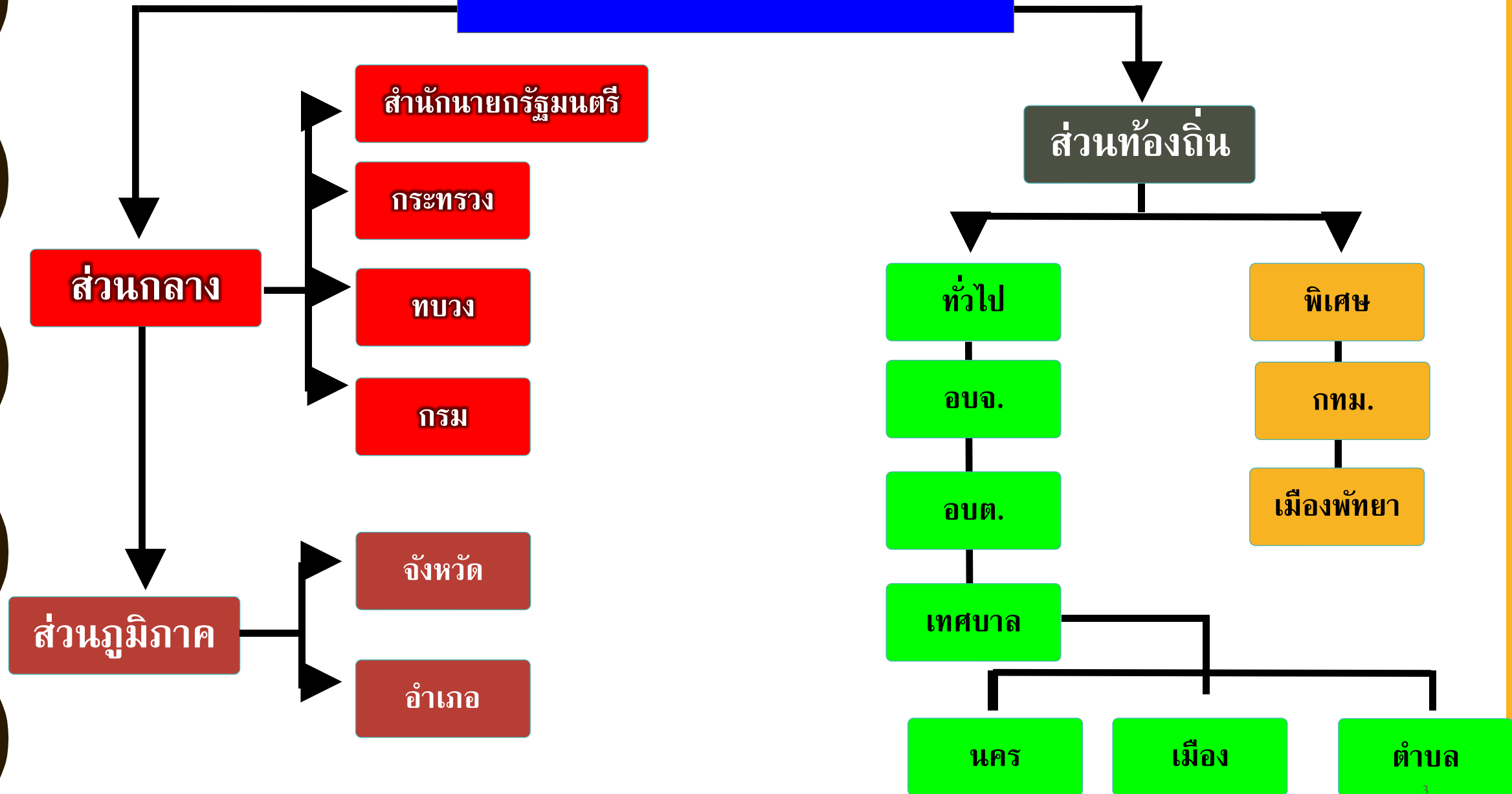


# การบริหาร ราชการแผ่นดิน

พระราชบัญญัติระเบียบบริหารราชการแผ่นดิน  
พ.ศ. 2534 และปรับปรุงแก้ไขเพิ่มเติม  
(ฉบับที่ 19) พ.ศ. 2562



# ประเทศไทย



 **หลักอำนาจในการปกครอง  
ประเทศ มี 3 หลักการดังนี้คือ**

- **รวมอำนาจปกครอง  
( Centralization )**
- **แบ่งอำนาจการปกครอง  
( Deconcentralization )**
- **กระจายอำนาจการปกครอง  
( Decentralization )**

 **หลักการบริหารราชการ  
แผ่นดิน มี 3 หลักการดังนี้คือ**

- **ระเบียบบริหารราชการ  
ส่วนกลาง**
- **ระเบียบบริหารราชการส่วน  
ภูมิภาค**
- **ระเบียบบริหารราชการส่วน  
ท้องถิ่น**



## ระเบียบบริหารราชการส่วนกลาง

- **ได้แก่** สำนักนายกรัฐมนตรี กระทรวง ทบวง กรม
- **หรือส่วนราชการที่มีฐานะเป็นกรม อยู่ในความรับผิดชอบของรัฐบาล**

**ใช้หลักการรวมอำนาจปกครอง**

**( Centralization )**

# การบริหารราชการส่วนกลาง

- การจัดตั้ง ยุบ สำนักนายกรัฐมนตรี กระทรวง ทบวง กรม
- **ต้องทำเป็นพระราชบัญญัติ**
- มีฐานะเป็นนิติบุคคล

# → โครงสร้างสำนักนายกรัฐมนตรี

## นายกรัฐมนตรี



- ส่วนราชการขึ้นตรงต่อนายกรัฐมนตรี
- ส่วนราชการขึ้นตรงต่อปลัดสำนักนายกรัฐมนตรี
- รัฐวิสาหกิจสังกัดสำนักนายกรัฐมนตรี
- องค์การมหาชนสังกัดสำนักนายกรัฐมนตรี
- หน่วยงานอิสระสังกัดสำนักนายกรัฐมนตรี

# สำนักนายกรัฐมนตรี

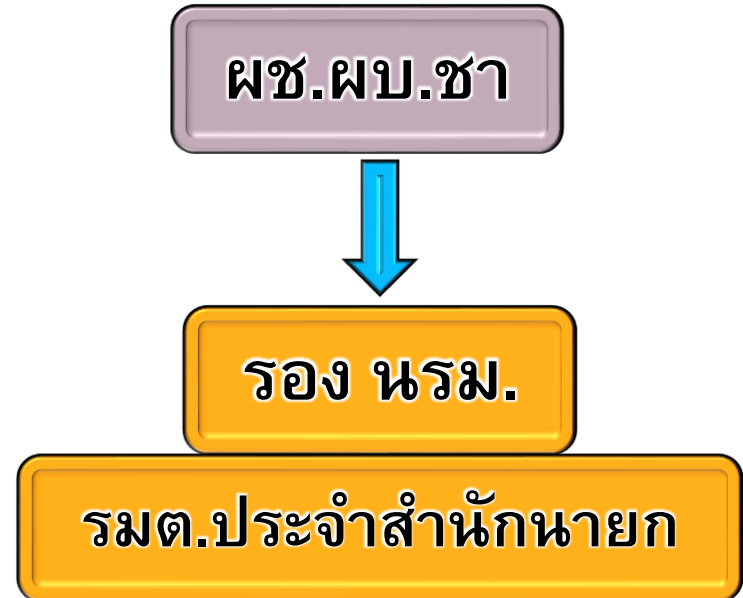
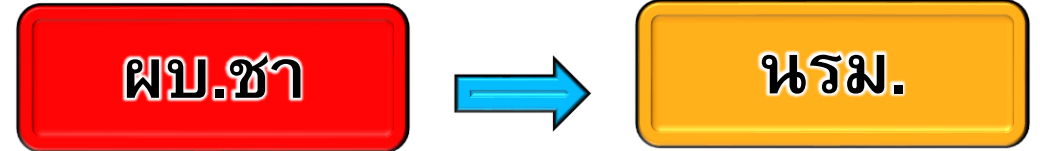
- เพียงหน่วยงานเดียวมีฐานะ**เป็นกระทรวง**
- มีบทบาทเป็นแหล่งประสานงานระหว่างกระทรวงต่าง ๆ และงานอื่น ๆ ในระดับชาติด้วย
- ในสำนักนายกรัฐมนตรี **นายกรัฐมนตรีเป็นผู้บังคับบัญชา**
- สำนักนายกรัฐมนตรี มีส่วนราชการ ดังต่อไปนี้  
สำนักงานปลัดสำนักนายกรัฐมนตรี, กรมประชาสัมพันธ์  
และ สำนักงานคณะกรรมการคุ้มครองผู้บริโภค



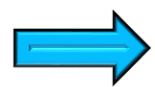
# สำนักนายกรัฐมนตรี

มีอำนาจหน้าที่

- ราชการทั่วไปของ นรม. และ ครม.
- บริหารราชการทั่วไป เสนอแนะนโยบายและวางแผนการพัฒนาด้านเศรษฐกิจ สังคม การเมือง และความมั่นคง
- การงบประมาณ ระบบราชการ การบริหารงานบุคคล กฎหมายและการพัฒนากฎหมาย
- การติดตามและประเมินผลการปฏิบัติราชการ การส่งเสริมการลงทุน การบริหารจัดการทรัพยากรน้ำ การปฏิบัติการกิจพิเศษและราชการอื่นตามที่มีกฎหมาย



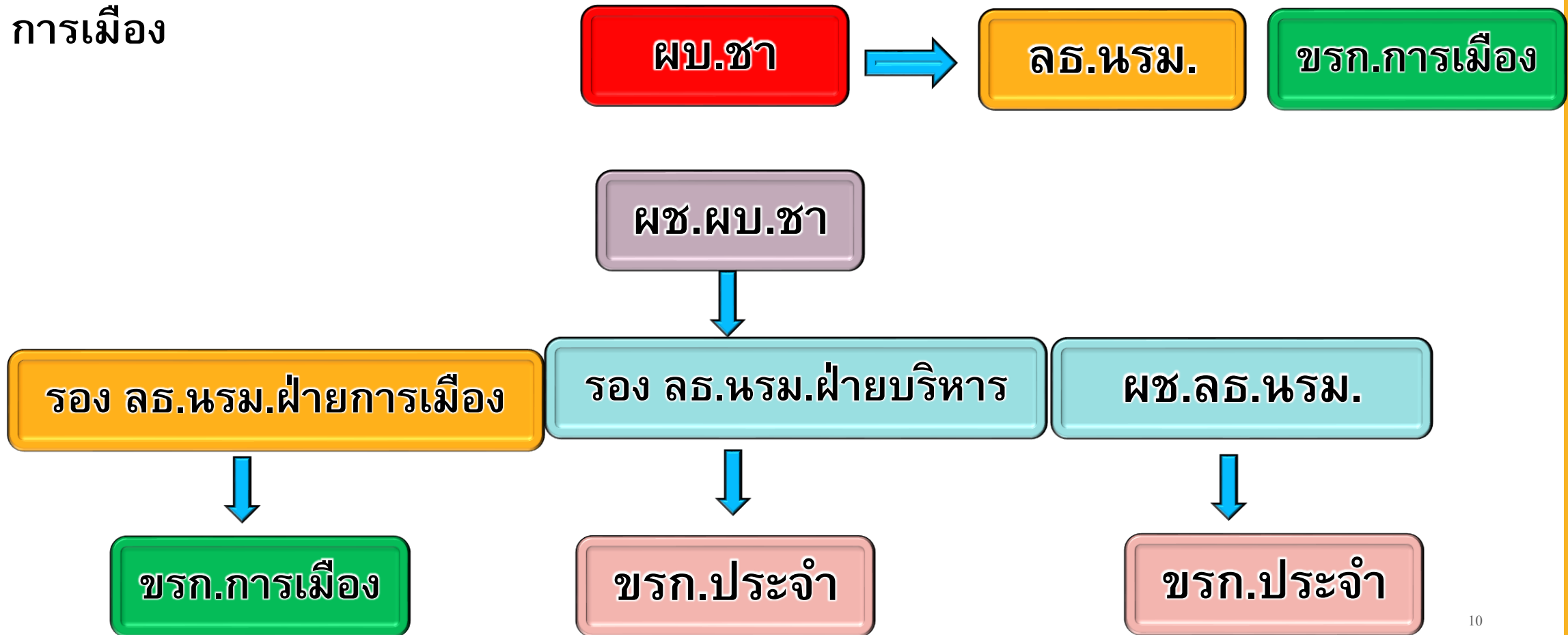
ส่วนราชการในสำนักนายก



มีฐานะ กรม

สำนักเลขาธิการ  
นายกรัฐมนตรี

มีอำนาจหน้าที่  
-เกี่ยวกับราชการ ทาง  
การเมือง

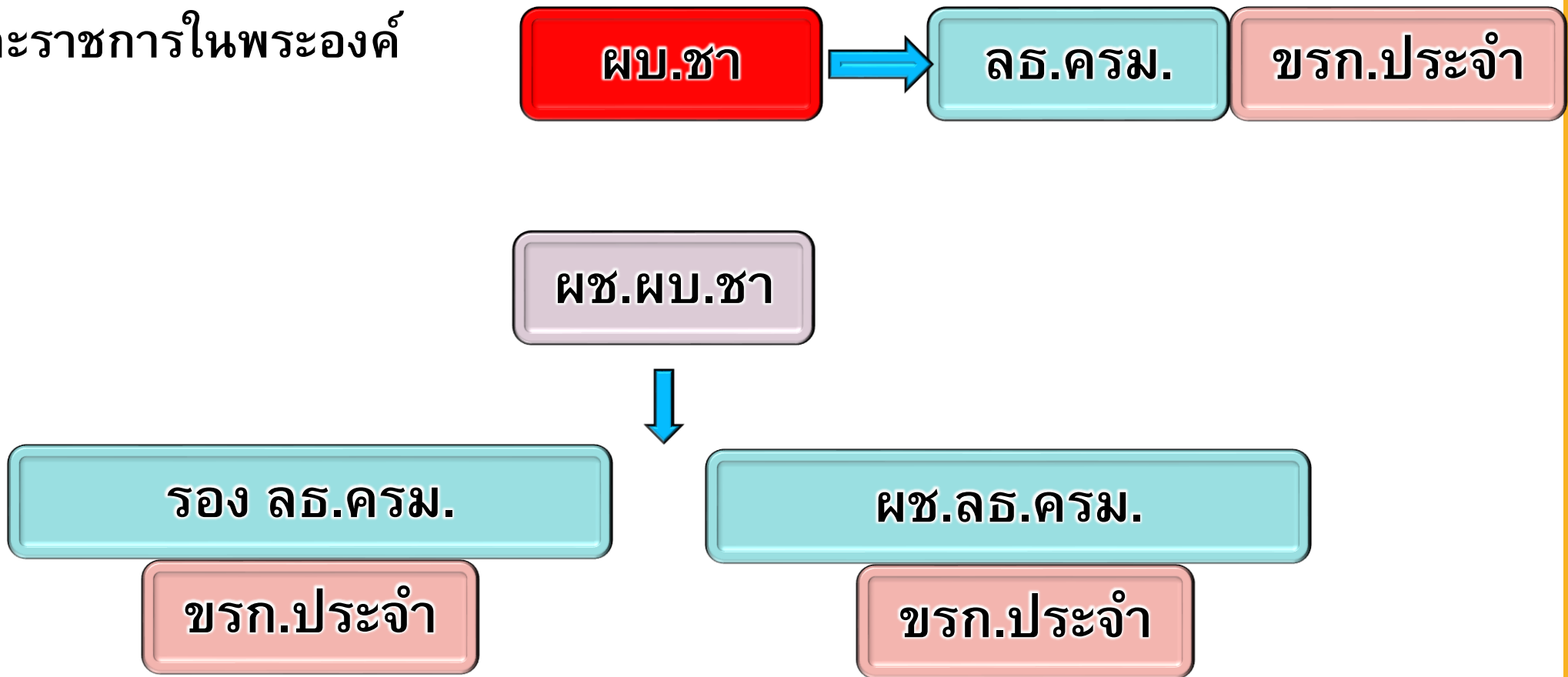


สำนักเลขาธิการ  
คณะรัฐมนตรี

มีอำนาจหน้าที่

-เกี่ยวกับราชการ ของ กรม.

รัฐสภา และราชการในพระองค์



สำนักงานปลัด  
สำนักนายกรัฐมนตรี

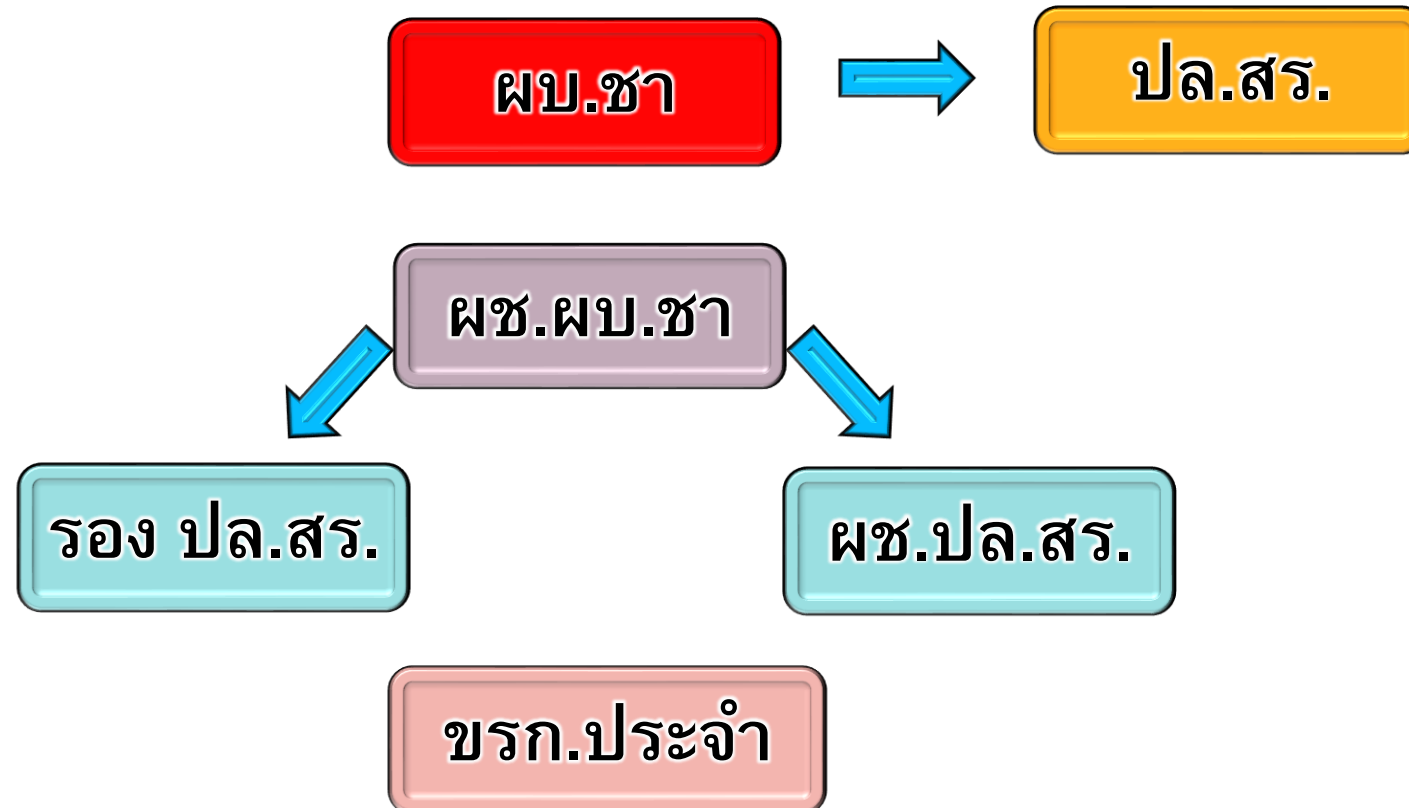
มีอำนาจหน้าที่

-ราชการประจำทั่วไปของของสำนัก

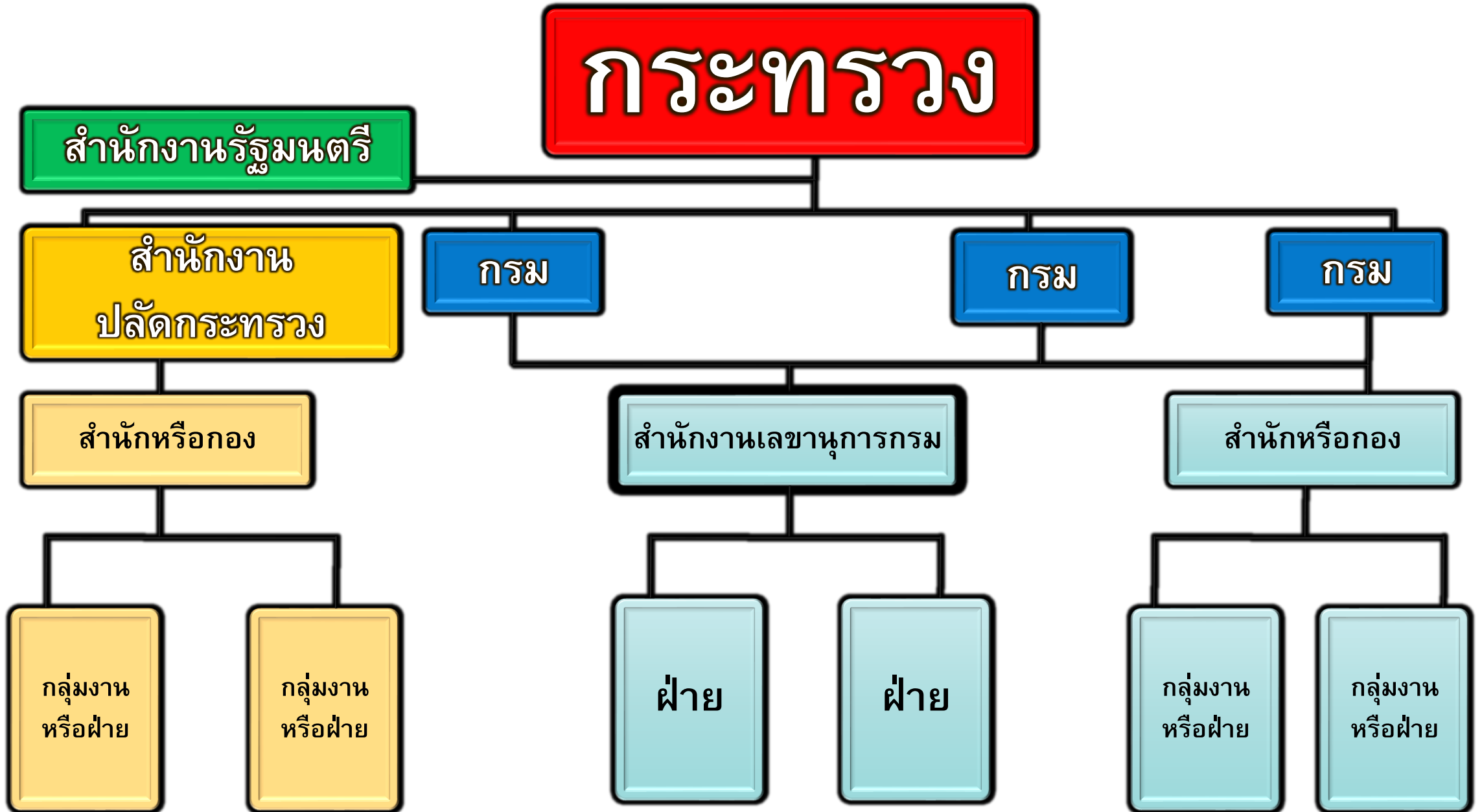
นายกรัฐมนตรี

-ราชการที่มีได้เป็นของกรมใดกรมหนึ่ง

โดยเฉพาะ



# กระทรวง



# กระทรวง

- ส่วนราชการของกระทรวงมีหน้าที่และความรับผิดชอบ ดังนี้
  - 1) สำนักงานเลขาธิการรัฐมนตรี
  - 2) สำนักงานปลัดกระทรวง มีฐานะเป็นกรมหน่วยงานระดับกระทรวงปัจจุบันตามพ.ร.บ.ปรับปรุงกระทรวงทบวง กรม พ.ศ. 2545 มีปัจจุบันมี 20 กระทรวง



## กระทรวง

- กระทรวงเป็นหน่วยงานของข้าราชการส่วนกลางที่ใหญ่ที่สุด
- ในแต่ละกระทรวงมี**รัฐมนตรีว่าการกระทรวง**เป็นผู้บังคับบัญชาข้าราชการ และกำหนดนโยบายของกระทรวง ให้สอดคล้องกับนโยบายที่คณะรัฐมนตรีกำหนด
- อนุมัติและรับผิดชอบในการปฏิบัติราชการของกระทรวง
- มีรัฐมนตรีช่วยว่าการกระทรวงเป็นผู้ช่วยสั่ง
- มี**ปลัดกระทรวง**ซึ่งเป็นข้าราชการประจำสูงสุดในกระทรวงเป็นผู้บังคับบัญชาข้าราชการ

**กระทรวง**



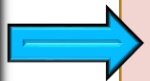
**ผบ.ชา**

**รมต.**

**ผช.ผบ.ชา**

**รมช.**

**สำนักงานรัฐมนตรี**



**ลข.รมต.**

**รอง ลข.รมต.**

**ผช.ลข.รมต.**

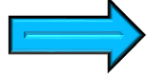
**สำนักงาน ปลัดกระทรวง**



**ปล.กระทรวง**

**รอง ปล.กระทรวง**

**กรม**



**อธิบดี**

**รอง อธิบดี**



## ทบวง

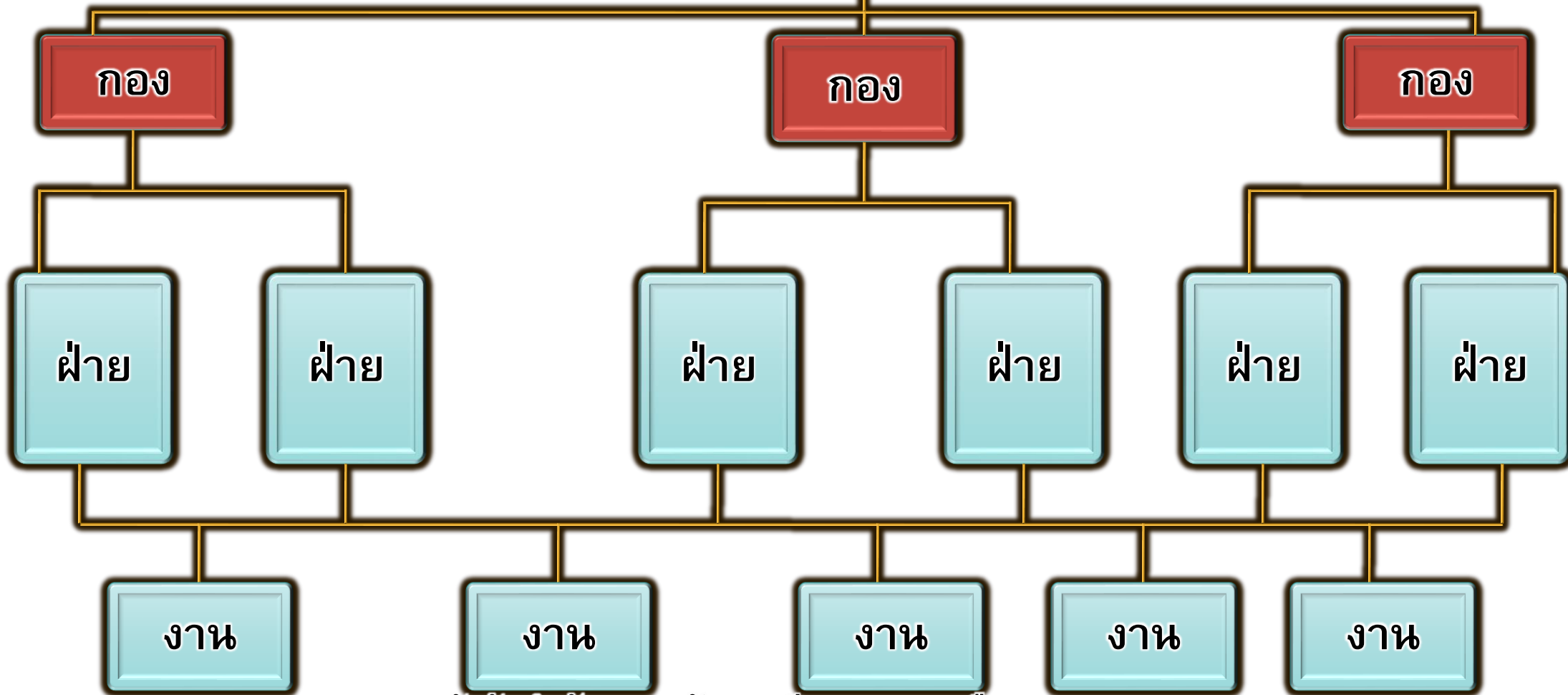
- เป็นหน่วยราชการใหญ่กว่ากรมแต่เล็กกว่ากระทรวง
- ทบวงอาจสังกัดสำนักนายกรัฐมนตรี สังกัดกระทรวง หรือ เป็นทบวงอิสระ
- เดิมประเทศไทยเคยมีทบวงเพียงทบวงเดียวคือ "ทบวงมหาวิทยาลัย" มีฐานะเป็นกระทรวงมีรัฐมนตรีว่าการ ทบวงรับผิดชอบ
- **ปัจจุบันไม่มีทบวงแล้ว** ยุบไปเมื่อ พ.ศ.2545

# กรม

- เป็นหน่วยงานราชการขนาดกลางรับผิดชอบงานด้านใดด้านหนึ่งของรัฐ แยกย่อยจากกระทรวง หรือ ทบวง
- กรมอาจสังกัดสำนักนายกรัฐมนตรี สังกัดกระทรวง ทบวง หรือเป็นกรมอิสระก็ได้
- มี**อธิบดี**กรมเป็นผู้บังคับบัญชาสูงสุดของ ข้าราชการประจำ
- การตั้งหรือยุบ กรมและกรมหรือส่วนราชการที่เรียกชื่ออย่างอื่นและฐานะเป็นกรมให้ ตราเป็น พระราชกฤษฎีกา

# กรรม

สำนักงานเลขานุการกรรม



1. สังกัดสำนักนายกรัฐมนตรื กระทรวง หรือ ทบวง
2. ไม่สังกัดสำนักนายกรัฐมนตรื กระทรวง หรือ ทบวง

**อธิบดี**

**รองอธิบดี**

**เลขานุการกรม**

**ผู้อำนวยการกอง**

**หัวหน้าฝ่าย**

**หัวหน้างาน**